

# Le journal de l'école de Vulmix



*Concours des écoles de Savoie Mont Blanc*

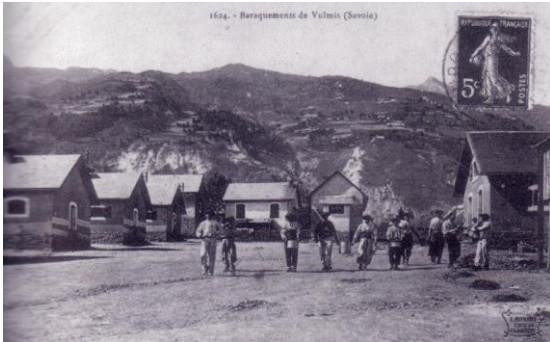
*Prénoms des élèves :*

*CM2 : Lily et Liam CM1 : Louane , Johan et Ethann CE2 : Candice CE1 : Anais, Sarah et Clément .*

# Le hameau de Vulmix

Dans notre école nous n'avons que deux classe !  
primaire et maternelle.

En tout il y a 30 élèves. Vulmix est assez vieux, elle  
porté plusieurs noms : Ulmus Vulmy, Vulmis.



Chapelle st Grat : saint Grat était le protecteur des  
récoltes. Les peintures de la chapelle ont été faites en  
1460. Vulmix appartient à Bourg saint Maurice. A  
Bourg Saint Maurice en 2015, il y avait 7228 habitants.  
Vulmix est un hameau de bourg saint Maurice.

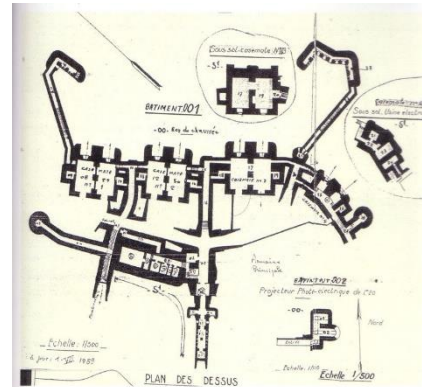
Aujourd'hui on compte 250 habitant. Quelques familles vivent de l'agriculture. Plusieurs villages ont  
été détruit par l'inondation de l'Arbonne notamment autour de 1630.

# L'histoire de Vulmix

Le nom vulmix vient du latin qui se prononçait Ulmus l'orme . Nous avons une chapelle qui s'appelle Saint Grat et qui a été construite au 15<sup>e</sup> siècle.

Dans les années trente face à la menace allemande à Bourg Saint Maurice, les trois forts sont mis à leur niveau et leur artillerie est modernisée.

La construction du fort de Vulmix débute en 1890.



A Vulmix il y avait de très bons vergers, il y avait une très grande production de pommes qui étaient vendues dans toute la région.



La grande richesse était le sel. On commence à l'extraire à l'Antiquité . Le 16 avril 1954 un terrible incendie partie du bas du village et détruisit la quasi-totalité ( 46 bâtiments brûlés sur 66 ).



## La Tarentaise et ses atouts

### *Le barrage de Tignes*

Ayant entraîné en 1952 l'expulsion des habitants du village originel de Tignes, sa destruction puis son engloutissement. Le barrage a été conçu par l'ingénieur André Coyne et son directeur de projet Jean Louis Molimard. Il était le plus haut barrage voûte d'Europe (181 m de haut) au moment de sa construction (il reste aujourd'hui le plus haut de France).

*Le Vanoise express* : est un ensemble de deux téléphériques à 2 étages. C'est le plus gros au monde avant 2016. Il peut prendre 2 000 personnes par heure. Il part des Arcs jusqu'à Montchavin les coches en 5min. Il a atteint les 45 Km/h. Il a été construit par Poma en 2003.

*Ski* : Le ski est un sport d'hiver, de glisse, il est très important chez nous. Mais il y a aussi le ski d'été qui se pratique avec des roulettes.

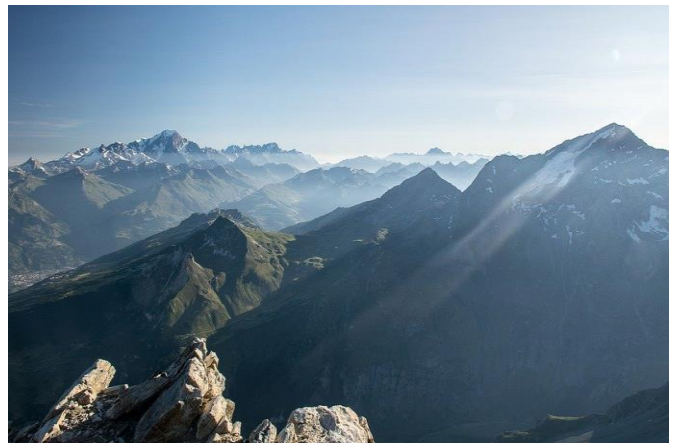


### *Les stations en tarentaise :*

- Les Arcs
- La Plagne
- Tignes
- La rosière
- Val d' Isère

### *Montagnes de Tarentaise :*

- Bellocôte
- Aiguille rouge
- Mont Pourri : c'est le sommet le plus haut de la Tarentaise avec 3 779 m d'altitude.



**Bellocôte**



*Les tarines* sont des vaches de Tarentaise.

# Le patrimoine départemental

Les fromages qu'on trouve en Savoie : beaufort, raclette, l'emmental, le chevrotin et l'abondance.

Les vins qu'on trouve en Savoie : roussette de Savoie, Chignin bergeron.

Les plats qu'on trouve en Savoie : Raclette, fondue, tartiflette et crozets.

Les principales montagnes de Savoie :  
Mont Blanc, Mont Thabor et Grande Casse.



Photo du Mont Blanc

Les forts qu'on trouve en Savoie :  
l'écluse, l'Esseillon, Marie-Christine et  
Victor-Emmanuel.

Les lacs qu'on trouve en Savoie : le lac d'Aiguebelette, Cervin,  
Bourget.



Photo du gypaète barbu

Les animaux qu'on trouve en Savoie : le gypaète barbu, le loup  
le lièvre et la marmotte.



Photo d'un opinel

Les opinels de Savoie : les opinels sont fabriqués en Savoie  
depuis les années 1890.

C'est un couteau en bois avec une grosse lame coupante.

La lame se referme dans le manche en bois. Les  
champignons qu'on trouve en Savoie : la girolle, la cèpe d'été,  
la chanterelle en tube et le pied Bleu.