



Apprendre Autrement

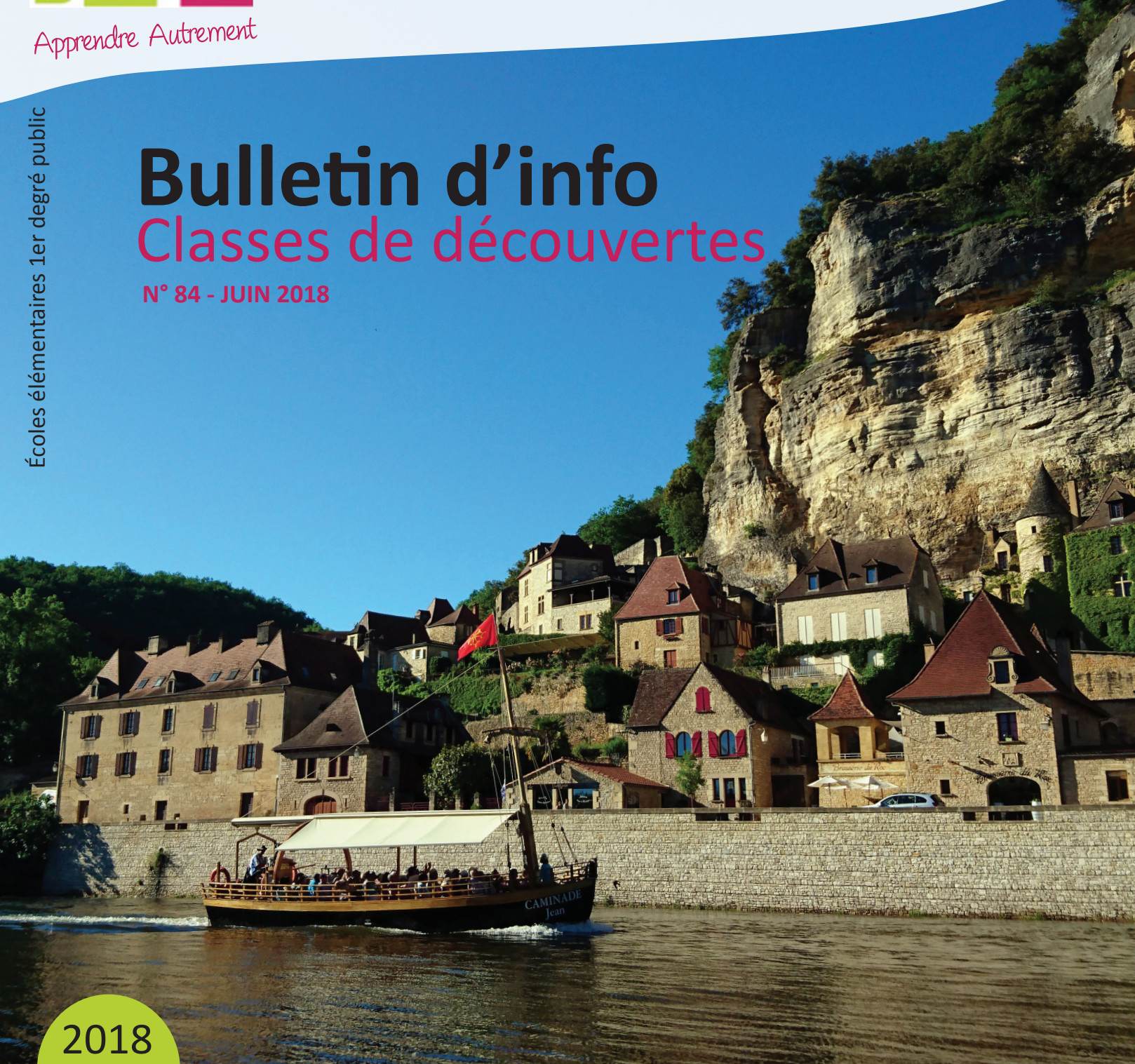
ASSOCIATION SAVOYARDE
DES CLASSES DE DÉCOUVERTES

Bulletin d'info

Classes de découvertes

N° 84 - JUIN 2018

Écoles élémentaires 1er degré public



2018

2019

Edito :

La classe de découvertes reste un événement unique pour l'enseignant et ses élèves.

C'est pourquoi, toute l'équipe de l'ASCD travaille au plus près de l'actualité et vous propose dans ce bulletin de vous plonger au cœur de l'histoire de France, mais aussi d'aller à la découverte de nouveaux sites.

LE MOT DU PRÉSIDENT

A l'heure où le vivre-ensemble est une priorité nationale, l'École doit se mobiliser pour transmettre au mieux les valeurs qui nous rassemblent : l'égalité entre tous, la solidarité, le respect de chacun. Les classes de découvertes et les courts séjours vont répondre à cet objectif en permettant aux élèves de vivre une expérience de socialisation forte, développant leur autonomie, leur sens des responsabilités, le respect des autres, des règles collectives, et de l'environnement dans lequel ils évoluent.



Les classes de découvertes et les courts séjours s'inscrivent non seulement dans le cadre des programmes et du projet d'école, mais ils contribuent également à leur mise en œuvre. Ils concourent au domaine 3 du socle commun de connaissances, de compétences et de culture : « la formation de la personne et du citoyen : ce domaine vise un apprentissage de la vie en société, de l'action collective et de la citoyenneté, par une formation morale et civique respectueuse des choix personnels et des responsabilités individuelles ».

Les bénéfices d'une classe de découvertes sont nombreux, tant pour les élèves que pour l'enseignant :

- pour les élèves, il s'agira d'acquérir des compétences d'une nouvelle manière, d'apprendre autrement, de comprendre que les apprentissages dépassent les murs de l'école, et de découvrir concrètement ce que signifie « être membre d'une collectivité ».
- pour l'enseignant, le lien social qui sera tissé pendant le séjour, le vivre-ensemble nécessaire et utile pour percevoir l'élève comme un enfant dans sa globalité affective, seront des atouts précieux pour mieux appréhender la classe et construire un groupe soudé, fédéré autour d'un même projet scolaire.

L'organisation des séjours scolaires se construit dans le cadre instauré par l'éducation nationale : les centres d'hébergement, les transporteurs sont inscrits au répertoire de l'éducation nationale, les intervenants sont des professionnels qualifiés agréés.

N'hésitez donc pas à faire de ces séjours un moment d'exception où l'élève donnera du sens aux apprentissages, où le contexte lui permettra d'apprendre autrement...

Donnons à nos élèves l'opportunité de participer à des séjours scolaires avec nuitées.

C'est par notre présence et notre engagement que nous contribuerons à former des jeunes citoyens, autonomes, responsables et respectueux des valeurs de la République.

Frédéric Gilardot

*Président de l'Association Savoyarde des Classes de Découvertes
Inspecteur d'Académie - Directeur Académique des Services de l'éducation nationale
de la Savoie*

ORGANISATION DE CLASSES DE DÉCOUVERTES

DEUX POSSIBILITÉS :

1

A.S.C.D. ORGANISATRICE

2 choix s'offrent à vous :

Les séjours «traditionnels».

Tous les descriptifs de ces séjours sont présentés dans ce bulletin.

Le panel est large et se répartit en 7 thématiques :

- la neige
- le lac du Bourget
- la montagne
- les classes artistiques
- la nature et découvertes
- la mer
- le patrimoine.

Les séjours avec accompagnement.

La destination et/ou la thématique que vous avez choisie ne figure pas dans nos propositions de séjours ? L'A.S.C.D. se met à votre écoute et à votre service pour répondre au plus près à vos demandes tout en garantissant son savoir-faire au niveau de la constitution des dossiers pédagogiques ou administratifs. Quelques exemples de classes accompagnées vous sont décrits dans ce bulletin.

«Vous avez une idée de séjour ?... Contactez-nous et nous le construirons avec vous...»

2

ÉCOLE ORGANISATRICE

Il est indispensable, afin que nous puissions gérer au mieux l'activité de l' A.S.C.D. et vous délivrer dans les meilleures conditions les aides qui reviennent aux familles, que vous nous fassiez part des projets que vous souhaitez réaliser avec votre classe.

N'oubliez pas que les nouveaux services de l' A.S.C.D. peuvent vous faire gagner un temps précieux et vous libérer de contraintes importantes...

Alors, n'hésitez pas à nous contacter rapidement pour l'organisation de votre prochain séjour !

contact@ascd73.fr

Pensez à nous renvoyer la FICHE D'INTENTION

Les séjours

A.S.C.D.

CLASSE DE NEIGE.....	4
CLASSE DE LAC.....	5-7
CLASSE MONTAGNE.....	8-9
CLASSE ARTISTIQUE.....	10-13
CLASSE NATURE ET DÉCOUVERTES...	14-15
CLASSE DE MER.....	16-20
CLASSE PATRIMOINE.....	21-23
LES NOUVEAUTÉS.....	24-35





4 FORMULES POUR 4 CENTRES D'ACCUEIL

CLASSE DE NEIGE 10 jours

10 demi-journées (2 h 30) de ski

Les autres demi-journées laissées à votre initiative en vous appuyant sur les projets pédagogiques des centres avec l'aide de l'équipe d'animation qui assure aussi les veillées.

CLASSE BLANCHE 5 jours

5 demi-journées (2 h 30) de ski

SÉJOUR GLISSE 5 jours (Réservé au cycle III)

9 demi-journées (2 h 00 à 2 h 30) de ski

L'équipe d'animation assure les veillées.

SÉJOUR NÉVÉ (2 x 5 jours)

En hiver : 5 demi-journées de ski


Cette formule, sous forme de deux séjours de 5 jours, en classe de neige et classe verte, se déroule sur le même lieu, à des époques différentes pour un projet pédagogique original.

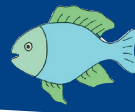
Pour l'ensemble de ces séjours, en partenariat avec la Direction Académique des Services Départementaux de l'Éducation Nationale de Savoie, la FACIM (Fondation pour l'Action Culturelle Internationale en Montagne) a créé un outil pédagogique : «le kit station», permettant d'appréhender de manière ludique les stations, l'aménagement, l'urbanisme et l'architecture. Cette prestation payante pourra vous être proposée.

L'ENCADREMENT DU SKI : Alpin ou nordique, il sera assuré par des moniteurs agréés qui auront en charge 10 à 12 élèves chacun.

L'ÉQUIPEMENT : Il est entièrement fourni, skis, bâtons, chaussures, casques, raquettes à neige le cas échéant.

* Nouveau centre d'hébergement pour vos séjours neige.

CARACTÉRISTIQUES DU SÉJOUR		TYPE DE CLASSE	NEIGE	BLANCHE	GLISSE	NÉVÉ	NB DE CLASSES MAXI PAR JOUR	DESCRIPTIF RAPIDE
		NB DE JOURS	10	5	5	2x5		
		NB DE SÉANCES DE SKI	10	5	10	5		
		CYCLE	2 ou 3	2 ou 3	3	2 ou 3		
SKI ALPIN	L'Edelweiss à Saint François Longchamp		✓	✓	✓	✓	3	Porte de la Maurienne, le chalet est au pied des pistes, retour à ski. Altitude : 1450 m
		Lionel Terray à Courchevel	✓	✗	✓	✗	4	Au cœur de la Tarentaise Olympique, le plus grand domaine skiable au monde. Altitude : 1850 m
	* Centre Montagne l'Armera à Valmeinier		✓	✓	✓	✓	9	L'Armera se situe au cœur même du chef-lieu de Valmeinier au pied des pistes. Altitude : 1500 m
SKI DE FOND		L' Aurore à la Féclaz	✓	✓	✓	✓	2	Situé au départ des pistes, au cœur du Parc Naturel Régional des Bauges. Altitude : 1400 m



- 3 FORMULES :**
- CLASSE DE LAC
 - CLASSE GRAND LAC
 - CLASSE NATATION/ENVIRONNEMENT

4 PARTENAIRES RÉUNIS POUR ORGANISER, ACCUEILLIR ET ANIMER VOTRE SÉJOUR DE DÉCOUVERTES DU LAC DU BOURGET.

CLASSE DE LAC (Réservé au Cycle III)

Environnement et voile

5 jours



L' Auberge de Jeunesse, le Club Nautique d'Aix-les-Bains et le C.I.S.A.L.B. (Comité Intersyndical pour l'Assainissement du Lac du Bourget) ont conjugué leurs efforts pour vous proposer un séjour particulièrement adapté aux projets des enseignants, incluant voile et étude de l'environnement lacustre sur des durées de 5 et 10 jours (pour plus d'informations, vous pouvez consulter notre site : www.ascd73.fr).

CLASSE GRAND LAC

Environnement

5 jours



Le C.I.S.A.L.B. vous propose un parcours pédagogique de découvertes du projet du Lac du Bourget et de son territoire, sur la base de 5 jours avec hébergement à l'Auberge de Jeunesse d'Aix-les-Bains.

Un large temps est consacré aux sorties de terrain et aux activités manuelles pour permettre d'exploiter, au plus près, les apprentissages théoriques.



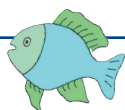
CLASSE NATATION / ENVIRONNEMENT

Environnement et natation

5 jours

Après plusieurs mois de travaux, le centre nautique d'Aix-les-Bains pourra à nouveau accueillir les séjours natation. Hébergées à l'Auberge de Jeunesse, les classes pratiqueront l'activité natation encadrées par des MNS avec la participation des enseignants. Le séjour se partage entre activités sportives et activités de découvertes.

Pour les classes intéressées, il est important de nous signaler dès maintenant votre intention de séjour.

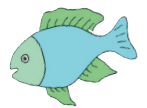




Exemples de séjours :

SÉJOUR VOILE / ENVIRONNEMENT

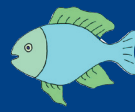
LUNDI	MARDI	MERCREDI	JEUDI	VENDREDI
BUS Voile	Poissons du Lac	Voile	Pêche au coup et Tortues	Voile
Déjeuner Centre	Déjeuner Centre	Déjeuner Centre	Déjeuner Centre	Déjeuner Centre
Macrofaune	Voile	Oiseaux du lac (Observatoires de l'étang des Aigrettes)	Voile	Entre terre et eau, roselières et zones humides
Repas Centre	Repas Centre	Repas Centre	Repas Centre	BUS
Veillée libre	Veillée libre	Veillée libre	Veillée libre	



SÉJOUR GRAND LAC

LUNDI	MARDI	MERCREDI	JEUDI	VENDREDI
BUS Aquarium du lac du Bourget	Entre terre et eau : roselières et zone humides	Macrofaune d'eau douce (suite : les libellules)	Oiseaux	Tous à la chaîne alimentaire
Déjeuner Centre	Déjeuner Centre	Déjeuner Centre	Déjeuner Centre	Déjeuner Centre
Plancton des eaux douces	Macrofaune d'eau douce	Poissons du Lac	Entre terre et eau : roselières et zones humides (sur le terrain)	Mini lac
Repas Centre	Repas Centre	Repas Centre	Repas Centre	BUS
Veillée libre	Veillée libre	Veillée libre	Veillée libre	





Présentation d'AQUALIS : un chantier en cours pour un meilleur accueil à l'École du lac du Bourget

C'est au printemps 2019 qu'est attendue l'ouverture de ce centre d'interprétation du lac du Bourget. Installé à proximité de **l'Auberge de jeunesse** et du **Club nautique de Voile d'Aix-les-Bains** (CNVA), il abritera les activités pédagogiques mises en œuvre par le **CISALB** (Comité intersyndical pour l'assainissement du lac du Bourget).



Dans ce nouvel espace, une salle sera dédiée à l'accueil des classes. Équipée de matériels pédagogiques dédiés à la découverte scientifique du milieu aquatique lacustre, cette salle sera le nouveau lieu de rendez-vous des activités d'Éducation au Développement Durable.

Grâce aux supports muséographiques d'Aqualis, le CISALB proposera aux classes de nouvelles approches pédagogiques autour des thématiques de découverte du lac et de son territoire. Selon un programme d'activités coconstruit avec l'enseignant les classes bénéficieront de l'ensemble des espaces muséographiques comme autant de nouveaux outils pour :

- *Susciter la curiosité des élèves* : un cabinet de curiosités lacustres les amènera devant divers objets d'ordre naturaliste, technique, artistique tous reliés au lac. L'élève se questionnera sur ce que représente un lac pour l'homme au regard de l'écosystème qu'il abrite. La question du vivre ensemble autour d'un patrimoine naturel exceptionnel sera une ligne directrice de ce premier espace.
- *Interroger les élèves*. Alors que l'on prend comme un fait acquis que les poissons vivent sous l'eau, que les oiseaux volent, etc., diverses manipes engageront l'élève à se questionner sur le comment. Point d'entrée de la question de l'adaptation des espèces, de l'identification et de la classification du vivant. Au-delà de cette question biologique, l'évolution du milieu aquatique sera représentée induisant un questionnement sur l'impact de l'homme sur les milieux naturels.
- *Alimenter la soif de découverte des jeunes* parce que nombre de richesses du lac sont méconnues voire invisibles pour le promeneur, une salle aménagée présentera, par une vidéo « unique » et à sensations, quelques secrets lacustres bien cachés et inaccessibles.
- *Nourrir la compréhension des élèves* en reliant leurs interrogations à une démarche proactive. L'élève, loin de rester enfermé au sein d'une muséographie, sera amené en expérimentation sur le terrain en quête d'observations et de prélèvements qu'il pourra ensuite étudier sous les angles choisis avec l'enseignant : géographie, histoire, écologie, ...
- *S'amuser tous ensemble et apprendre ! C'est possible...* Parmi les démarches pédagogiques nouvelles en cours de développement pour ce nouvel espace, certaines thématiques seront proposées sous une approche ludique à travers un ou des « Escape Game ».



3 FORMULES POUR 4 CENTRES D'ACCUEIL (à l'automne et au printemps)

Classe verte 5 jours / Classe verte 10 jours / Séjour court sportif 5 jours

«L'Aurore» à LA FECLAZ

Le «Chalet de l'Aurore», situé sur le Plateau Sud de la Féclaz, offre un espace d'activités sportives, artistiques ou scientifiques facilement accessibles.

Thématiques proposées :

- Le land art
- Les arts plastiques
- Le cinéma d'animation
- L'orientation
- La randonnée
- L'équitation
- Le VTT
- La forêt et la filière bois
- Les plantes des montagnes
- Le cirque
- La géologie (Géoparc)
- Les animaux sauvages
- La filière laitière



Situé aux portes de la Maurienne sur la célèbre route du Col de la Madeleine, le «chalet Edelweiss» offre une vue panoramique sur le massif de Belledonne.

«L'Edelweiss» à SAINT FRANÇOIS LONGCHAMP

Thématiques proposées :

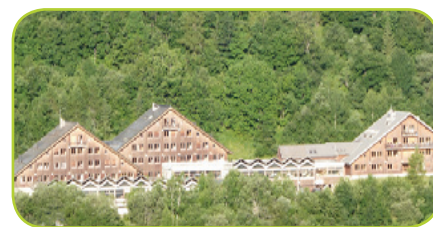
- Randonnée pédestre
- Orientation avec lecture de paysage
- Escalade
- Équitation (poney)
- Station météo et ses expériences
- Astronomie
- Musique
- Ferme pédagogique
- Théâtre
- Construction de maquettes et exploitation de diaporamas

«L'Arméra» à VALMEINIER

Idéalement situé à Valmeinier, à proximité de la route du col du Galibier et du Télégraphe, le «Centre Montagne l'Arméra» vous offre une vue imprenable sur la vallée de la Neuvache, le Mont Thabor et le massif de la Vanoise. Grâce à son cadre naturel préservé, c'est le lieu idéal pour venir y séjourner.

Thématiques proposées :

- Cirque
- Activités sportives : VTT, escalade, course d'orientation
- Montagn'Art : découverte du milieu montagnard par les pratiques artistiques
- Inter-culture : initiations slam et écriture, graffiti, beat box ...



Implanté au cœur des alpages, le chalet «le Chornais» est situé à 3 km du hameau d'Arêches. Le chalet vous séduira par sa situation face au panorama du massif du Beaufortain et son ambiance typiquement montagnarde.

«Le Chornais» à ARÊCHES



Thématiques proposées :

- Randonnée pédestre
- Orientation avec lecture de paysage
- Découverte de la faune et de la flore des alpages
- Architecture
- Filière bois
- Hydroélectricité
- Tradition pastorale, vie d'autrefois, vie d'aujourd'hui

Particularité : réalisation d'une oeuvre artistique originale en lien avec la tradition savoyarde : peinture sur bois la «Poya».





Exemple de séjour :

SÉJOUR MONTAGN'ART À L'ARMÉRA À VALMEINIER

LUNDI	MARDI	MERCREDI	JEUDI	VENDREDI
Accueil et Installation Présentation du séjour	Initiation de la faune et flore locales	Randonnée nature avec pique-nique «Opinel et bouts de ficelle»	Peintures végétales	Décoration et finalisation de la «boite aux trésors»
Déjeuner Centre	Déjeuner Centre		Déjeuner Centre	Déjeuner Centre
Rallye découverte du village : architecture, dessin et photos	Jouets nature		Histoire et land'art dans la forêt	Quizz bilan Rangement Départ
Repas Centre	Repas Centre	Repas Centre	Repas Centre	BUS
Contes et musiques de Maurienne	Film / Diaporama	Jeux en bois	Veillée festive	

Exemple de séjour :

SÉJOUR LA POYA AU CHORNAIS D'ARÈCHES

LUNDI	MARDI	MERCREDI	JEUDI	VENDREDI
Installation Découverte du centre et du site	Transcrire un paysage montagnard Cercle chromatique	Fabrication de peinture Réalisation de la «Poya» phase 1	Fabrication de Tempora Réalisation de la «Poya» phase 2	Visite pédagogique de la Coopérative laitière de Beaufort
Déjeuner Centre	Déjeuner Centre	Déjeuner Centre	Déjeuner Centre	Déjeuner Centre
Randonnée pédestre Découverte des alpages Panorama alpin Lecture de paysage	La vie d'Autrefois Randonnée sur le sentier des Pointières	Hydroélectricité Faune alpine Barrage de St Guérin Pont himalayen Observation des marmottes	Forêt et flore alpine Randonnée découverte des espèces alpines	Visite de la scierie Rangement Bilan Départ
Repas Centre	Repas Centre	Repas Centre	Repas Centre	BUS
Veillée	Veillée	Veillée	Veillée	



F.O.L - Centre «Les Portes de l'Ardèche» à MEYRAS (Ardèche)

5 jours

Situé entre le Mont Gerbier de Jonc et les Gorges de l'Ardèche, à 430 m d'altitude, Meyras est un vieux village au passé prestigieux. Implanté au bord de la rivière Ardèche, dans un parc ombragé de 2 hectares, ce centre offre toutes les possibilités de découvertes et d'activités de pleine nature propres à l'Ardèche.

Thématiques proposées :

Danse

Africaine : Immersion dans la culture africaine avec une danseuse professionnelle. Veillée à thème et repas africain.

Contemporaine : Moderne, hip-hop autour des différentes énergies du mouvement.



Patrimoine Ardéchois

Avec son histoire et ses traditions à travers des témoignages, des visites, des photographies, des jeux de découvertes. Meyras et le Château de Ventadour, visite de l'écomusée du moulinage, Aubenas et son Château, visite d'une miellerie et d'une magnanerie, l'Aven d'Orgnac, le Musée de la Châtaigneraie, autant de lieux propices à l'appropriation de la culture régionale ardéchoise.

Cro-magnon - Artiste visionnaire

Lier l'art pariétal à l'art contemporain !
Des premiers artistes à ceux d'aujourd'hui.

À travers la visite de la Caverne, de la Galerie de l'Aurignacien et de l'atelier de pratique artistique dans la grotte-atelier, les enfants découvrent les prouesses artistiques de l'Homme de Cro-Magnon qu'ils expérimentent à leur tour par le dessin et la gravure.



Percussions et jeux du monde

Découverte de multiples instruments à percussion du monde à travers une approche rythmique, bruitages et ambiances sonores. Création d'un spectacle original.

Cirque

Sous chapiteau, des artistes professionnels initient les enfants aux arts du cirque en favorisant la créativité et l'expression de chacun. Spectacle en fin de séjour.





Exemple de séjour :

«CRO-MAGNON... ARTISTE VISIONNAIRE»

LUNDI	MARDI	MERCREDI	JEUDI	VENDREDI
Arrivée du groupe Installation dans les chambres	Art et nature Collecte de traces	Journée Art pariétal à la Caverne du Pont d'Arc Visite de l'Espace de restitution et du pôle de découverte	Le Portrait	Fresque du vivant
Déjeuner Centre	Déjeuner Centre	Déjeuner Centre	Déjeuner Centre	Déjeuner Centre
Introduction Art pariétal et Art contemporain	Regard sur l'Art contemporain	Matière picturale	Matière céleste	Grand jeu dans le Parc
17h / 19H : CLASSE Par exemple journal de bord repris par les enseignants (écriture simple, collage, cartes postales...)				Bilan
Repas Centre	Repas Centre	Repas Centre	Repas Centre	BUS
Veillées organisées par l'équipe pédagogique du centre en collaboration avec les enseignants				

Exemple de séjour :

MOYEN-ÂGE

LUNDI	MARDI	MERCREDI	JEUDI	VENDREDI
BUS Installation	Chevalerie	Visite Château de Montréal	Escrime	Enluminures / Calligraphie
Déjeuner Centre	Déjeuner Centre	Déjeuner Centre	Déjeuner Centre	Déjeuner Centre
Chevalerie Escrime	Héraldique	Calligraphie	Mini marché souvenirs / Danse médiévale	Spectacles autres groupes
Repas Centre	Repas Centre	Repas Centre	Repas Centre	BUS
Time's up	Grille mystérieuse	Boom	Spectacle Moyen-Âge	



F.O.L - «Domaine du Mont Joyeux» à TENCE (Haute Loire)

5 jours

Sur le plateau du Haut-Lignon à 1000 m d'altitude, dans un cadre de 12 ha où plus de 100 animaux vivent en semi-liberté, le centre, entièrement rénové, permet un accueil dans les meilleures conditions possibles de 8 classes. L'hébergement se fait en chambres de 3 à 5. Il est équipé d'une salle spécifique pour le cirque et pour les spectacles et d'un chapiteau de cirque pouvant accueillir 300 personnes.



Thématiques proposées :

Cinéma - Télévision

Travail de journalisme, réalisation de court métrage de scénario, création d'un journal télévisé.

Arts du cirque

Les enfants découvriront et se perfectionneront en équilibres, jonglages, clown et magie avec l'objectif de créer un spectacle.

Parc animalier pédagogique

Les enfants découvriront des animaux domestiques du monde entier : lamas, chameaux, alpagas, watussis, moutons, chèvres, highlands, cochons.

NOUVELLE THÉMATIQUE

SÉJOUR «DEVOIR DE MÉMOIRE»

Le Chambon-sur-Lignon est l'une des seules collectivités à détenir le titre de «**Juste parmi les nations**» pour la bravoure de ses habitants durant la Seconde Guerre Mondiale. Cette classe sera le support pour un retour sur les traces du passé afin de comprendre et de ne pas oublier. Le parcours de la mémoire permettra de suivre le chemin d'autres enfants d'antan, par des rencontres locales, des visites de musée. La finalité de cette classe de découvertes sera, sur la base d'un support (photo, vidéo, peinture, autre ...), de montrer la vie au Chambon-sur-Lignon durant la Seconde Guerre Mondiale.

Exemple de séjour :

LUNDI	MARDI	MERCREDI	JEUDI	VENDREDI
BUS Installation et présentation	Atelier découverte : Parcours de la mémoire au Chambon-sur-Lignon	Atelier projet : Re transcription des découvertes de la veille sur un projet	Atelier visite : Visite du musée de la mémoire du Chambon-sur-Lignon	Atelier échange : Rencontre avec un villageois ayant connu la seconde Guerre Mondiale
Déjeuner Centre	Déjeuner Centre	Déjeuner Centre	Déjeuner Centre	Déjeuner Centre
Atelier recherche : sur les gens du Haut Plateau	Atelier échange : Rencontre avec un villageois	Atelier recherche : Grand jeu de piste sur l'avant, pendant et après-guerre	Atelier projet : Re transcription des découvertes sur un projet	Atelier projet : Re transcription des découvertes et finalisation du projet
Repas Centre	Repas Centre	Repas Centre	Repas Centre	
Veillée Spectacle	Veillée Spectacle	Veillée Spectacle	Veillée Spectacle	BUS



Exemple de séjour :

CINÉMA / TÉLÉVISION

LUNDI	MARDI	MERCREDI	JEUDI	VENDREDI
BUS Installation et présentation	Atelier ciné-télé : Travail sur fond bleu (météo)	Atelier ciné-tournage : Prises de vues extérieures	Atelier ferme : Visite de la ferme pédagogique et potager	Atelier ciné-tournage : Prises de vues extérieures
Déjeuner Centre	Déjeuner Centre	Déjeuner Centre	Déjeuner Centre	Déjeuner Centre
Atelier ciné-tournage : Prise en main des caméscopes	Atelier ciné-tournage : Découverte du montage	Atelier ferme : Fabrication du beurre et fromage suivie de la visite de la ferme laitière	Atelier ciné-tournage : Prises de vues extérieures	Visionnage du travail des enfants et Intervenants + Bilan
Repas Centre	Repas Centre	Repas Centre	Repas Centre	
Veillée Spectacle	Veillée Spectacle	Veillée Spectacle	Veillée Spectacle	BUS



Exemple de séjour :

ART DU CIRQUE

LUNDI	MARDI	MERCREDI	JEUDI	VENDREDI
BUS Installation et présentation	Atelier Jonglerie	Atelier Équilibre	Atelier Magie	Atelier Clownerie
Déjeuner Centre	Déjeuner Centre	Déjeuner Centre	Déjeuner Centre	Déjeuner Centre
Atelier Équilibre	Atelier Clownerie	Atelier Jonglerie	Atelier Acrobatie	Spectacle
Repas Centre	Repas Centre	Repas Centre	Repas Centre	
Veillée Spectacle	Veillée Spectacle	Veillée Spectacle	Veillée Spectacle	BUS



NATURE ET DÉCOUVERTES

F.O.I - SAINT FRONT (Haute Loire)

5 jours

Dans le sud du Massif Central, près des sources de La Loire et du Massif du Mézenc, au coeur d'un paysage de moyennes montagnes formé de volcans et de grands espaces, le centre est situé en bordure du village de Saint-Front. Les 128 places sont réparties sur un bâtiment central (80 lits) et une annexe (48 lits). Le bâtiment central a été entièrement rénové en 2005/2006 avec des chambres de 3 ou 4 lits.

Thématiques proposées :



Ferme pédagogique

Le bâtiment de la ferme pédagogique est situé à 400m du centre d'hébergement. Il est entouré de parcs pour les animaux. Tous les animaux de la ferme sont présents et les races sont adaptées au milieu de moyenne montagne. Participation aux soins quotidiens, fabrication de pain, de beurre, travail de la laine et visite d'une exploitation moderne à Saint-Front.



Équitation

Découverte de l'animal et une initiation à l'équitation à travers des pratiques ludiques, de voltige, d'attelage et des balades en forêt. Le centre équestre est situé à 400m du centre d'hébergement. La cavalerie est composée de 30 chevaux et poneys, adaptés à tous les types de cavaliers, des débutants aux initiés.

Vent / Énergies renouvelables

Ce programme est mené en collaboration avec «l'école du vent» de St Clément. Fabrication de cerf-volant, visite d'une ferme éolienne, étude d'une station météo, visite d'un musée interactif sur le vent. Des animations sur sites permettront de découvrir les différentes énergies (fossiles, propres) utilisées par l'homme et leurs conséquences sur l'environnement.

Exemple de séjour :

PONEY/ÉQUITATION & ENVIRONNEMENT/ÉNERGIE RENOUVELABLES

LUNDI	MARDI	MERCREDI	JEUDI	VENDREDI
BUS Arrivée / Accueil Présentation du séjour Découverte du centre	Poney / Équitation Séance 2 • Apprentissage technique • Jeux équestres	Poney / Équitation Séance 3 • Pansage et harnachement • Voltige	Poney / Équitation Séance 4 • Balade en selle (en fonction de la météo)	Poney / Équitation Séance 5 • Contenu de la séance à définir sur place
Déjeuner Centre	Déjeuner Centre	Déjeuner Centre	Déjeuner Centre	Déjeuner Centre
Poney / Équitation Séance 1 • Consignes de sécurité • Découverte des poneys	Activité environnement L'énergie solaire	Activité environnement L'énergie éolienne	Activité environnement Découverte de la forêt	Activité environnement L'eau
Repas Centre	Repas Centre	Repas Centre	Repas Centre	BUS
Veillée	Veillée	Veillée	Veillée	

* Pour respecter les normes d'encadrement, les séances de poney/équitation se pratiquent en demi classe .



NATURE ET DÉCOUVERTES

F.O.I - «Les Mésanges» à DARBRES (Ardèche)

5 jours

À 17 km d'Aubenas et 21 km de Privas, au coeur du pays de l'Ardèche Méridionale, le centre est un site exceptionnel dans un environnement naturel préservé. Cette bâtisse en pierres volcaniques du Coiron est face à un parc de 4 ha bordé par la rivière Auzon.



Thématiques proposées :

Naturaliste en herbe

Partons à la découverte des différents écosystèmes du plateau de Coiron. Une immersion totale dans les milieux naturels. Traces et indices de vie.

Passeport découverte

Explorons l'écosystème du parc et son microcosme ! Les différents milieux aquatiques (rivière, mare), le vent, le soleil, l'eau, le bois : sensibiliser les enfants à la maîtrise de l'énergie et aux énergies renouvelables.



Préhistoire, empreintes et origines

Du paléolithique au néolithique. En complément de la visite de l'Espace de restitution de la Caverne du Pont d'Arc, différents ateliers seront proposés : vie quotidienne, taille de silex, démonstration de la fabrication du feu. Visite en fin de séjour de l'Aven d'Ornac et de son musée de la préhistoire, atelier fouille.

Exemple de séjour :

EMPREINTES ET ORIGINES

LUNDI	MARDI	MERCREDI	JEUDI	VENDREDI
Arrivée du groupe Installation dans les chambres	Journée vie quotidienne L'alimentation au paléolithique et au néolithique	Journée art pariétal à la Caverne du Pont d'Arc Visite de l'espace de restitution et du pôle de découverte	Concours de tir au propulseur de sagaies	Rangement des chambres et valises Habitat Construction de cabanes (bois et peaux)
Déjeuner Centre	Pique-nique	Déjeuner Centre	Déjeuner Centre	Déjeuner Centre
Introduction à la préhistoire	Atelier pédagogique sur les activités techniques quotidiennes des chasseurs et éleveurs de la préhistoire	Ateliers pédagogiques (ex : parure, gravure, peinture...)	Atelier feu / taille de silex	Visite du Musée Régional de la Préhistoire et Atelier fouille
Repas Centre	Repas Centre	Repas Centre	Repas Centre	BUS
Veillées organisées par l'équipe pédagogique du centre en collaboration avec les enseignants				



Nautisme en Finistère - 12 centres

10 à 12 jours

Nous tenons à votre disposition une brochure vous permettant de mieux connaître ces centres, les activités proposées et leurs ressources de proximité. La diversité des thèmes présentés permet de répondre aux projets de chacun. Les réservations sont à finaliser pour la fin septembre 2016.



Zoom sur : le «domaine de Beg Porz» à KERFANY LES PINS

Le domaine offre de multiples possibilités grâce à son emplacement exceptionnel. Le mélange de l'eau douce de la rivière du Bélon et de l'océan génère un écosystème extraordinairement riche et particulièrement adapté à la découverte du milieu marin et à la découverte de l'estran.

Tout est accessible à pied depuis les bâtiments sans avoir à utiliser de moyen de transport supplémentaire : activités nautiques, découverte du milieu, pêche, constitution d'aquariums ...



D'autres destinations vous sont proposées en Atlantique !!!

«Castel Landou» à TAUSSAT (Gironde) 10 jours

Situé à 50 km de Bordeaux et de la Dune du Pyla, cet ancien château est idéalement placé au bord du Bassin d'Arcachon.

Thématiques proposées : ▪ Le milieu marin : la faune, la flore, l'ostréiculture



▪ D'un port à l'autre : du port ostréicole de Taussat ou d'Andernos au port de plaisance de Fontaine Vieille, fonctions d'un port, types de bateaux...

- La sylviculture
- L'ornithologie
- L'architecture d'Arcachon



Centre «le Soleil de Jade» à PREFAILLES (Loire-Atlantique) 10 jours

Situé dans un cadre d'exception à 2 km du bourg de Préfailles, le centre bénéficie d'un accès direct à la plage et d'une vue sur le Port de plaisance.

Thématiques proposées :

- Pratique de la voile, catamaran, optimist, kayak, char à voile
- Ostréiculture

- Découverte du littoral estuarien, faune et flore marine
- Expérimentation sur la diversité en laboratoire aquacole





LA MER - CLASSES MÉDITERRANÉE

F.O.L - «Les Myrtes» aux ISSAMBRES (Var)

6 jours



Aux Issambres (Roquebrune Argens), entre Saint Raphaël et Saint Tropez, la maison est implantée dans un parc (orangers, palmiers, bougainvilliers ...). La plage est à 300 m. Ce centre récent, conçu pour recevoir 2 classes, vous héberge en chambre de 6 à 8 lits. Il est équipé d'aires de jeux en terrasses, d'un mini-golf et d'une piscine.

C'est le point de départ d'une découverte du littoral, des traditions populaires, du patrimoine provençal, de l'époque gallo-romaine, de la flore, de la forêt. La pratique des activités nautiques (voile et kayak de mer) sont des dominantes sportives possibles. Il en est de même de l'initiation et du perfectionnement à la natation.



F.O.L - « Les Colombes » à SAINT RAPHAËL (Var)

6 jours



Situé sur les hauteurs de Saint Raphaël à proximité du Massif de l'Esterel, le centre «Les Colombes» bénéficie d'un parc arboré. Il est aménagé pour accueillir des enfants et dispose d'une piscine récente. Sa situation est idéale pour un programme varié : Fréjus, la Corniche d'Or, l'Esterel, Cannes et les Iles de Lérins, Grasse et les Gorges du Loup, Draguignan, Monaco, Biot, Marineland...



F.O.L collaboration CAP au SUD - «La Clairière» à SAINT-CYR-SUR-MER (Var)

6 jours



Le centre «La Clairière» est situé à proximité du village et à 800 m de la mer. Il a été entièrement rénové en 2009. La situation de St-Cyr-sur-Mer, entre Bandol et la Ciotat, permet une grande variété d'activités de découvertes. La voile est une dominante sportive possible de votre séjour. De nombreuses activités de découverte terrestre ou marine vous sont proposées : le jardin botanique à Bandol, le Centre Permanent d'Initiation à l'Environnement à la Ciotat, l'Institut Océanographique sur l'Îles des Embiez,

les calanques par le sentier du littoral, «sur les traces de Pagnol» à Aubagne ...





F.O.L - «La Grande Bastide» au LAVANDOU (Var)

6 jours



Entièrement rénovée, «La Grande Bastide» est réalisée dans une architecture de style provençal, au coeur d'un parc ombragé, agrémenté de mille couleurs et parfums (eucalyptus, mimosas, palmiers et autres essences méditerranéennes). Le centre se situe à 5 kms du village fleuri de Bormes-Les-Mimosas et à 800 m du village du Lavandou près d'une côte qui offre plus de 10 kms de criques et de baies aux plages de sable fin, le long de la célèbre corniche des Maures.

Les classes pourront partir à la découverte des villages et de leurs marchés, des traditions provençales, «sur les traces de Pagnol» à Aubagne, visiter Hyères et ses salins, les îles de Porquerolles et de Port-Cros, les fonds marins avec le Seacope du Lavandou et bien sûr pratiquer les activités nautiques.



F.O.L - « Le Mas de l'Artaude » au PRADET (Var)

6 jours

Sur un site exceptionnel entre Toulon et Hyères, en corniche au bord de la mer, le Mas de l'Artaude se situe dans un parc de 3 hectares dominant la baie du Pradet. La plage est à 300 m. À travers des activités ludiques (pêche à pieds, action «éco-citoyenne», laisse de mer ...), chacun pourra prendre conscience de la richesse et de la fragilité de la faune et de la flore du littoral. Une balade aquatique vous sera proposée sur un sentier sous-marin du Pradet sous la conduite d'un «éco-guide». Vous y découvrirez les fonds sous-marins de notre littoral méditerranéen (à partir de mi-mai). Enfin, vous pourrez partir à la découverte des salins de Pesquiers à Hyères pour observer les oiseaux avec un guide naturaliste et apprendre l'histoire du sel.





Zoom sur : le Centre d'Initiative pour l'Environnement CPIE - l'Atelier bleu

Présentation

Le CPIE Côte Provençale (Centre Permanent d'Initiative pour l'Environnement) est une association labellisée qui agit dans deux domaines d'activités en faveur du développement durable :

- Sensibilisation et éducation de tous à l'environnement,
- Accompagnement des territoires au service de politiques publiques et de projets d'acteurs.

Son équipe pédagogique est constituée d'éducateurs à l'environnement expérimentés. Diplômés de Brevet d'état de plongée subaquatique et de bac +5 universitaires en gestion de l'environnement, ils ont à coeur de faire vivre les valeurs du CPIE à travers leurs interventions.

Dotés d'outils de terrain et d'intérieur permettant d'aborder un grand nombre de thématiques de la nature et du développement durable, l'Association met en oeuvre de nombreux programmes, d'envergure locale ou régionale, multi-publics.

Fort d'une grande expérience dans le milieu de l'animation, le CPIE propose des approches adaptées et dispose d'une expertise dans les domaines suivants : écosystèmes méditerranéens, eau, gestion intégrée des littoraux, pêche, sports nautiques, gestion environnementale portuaire...



Situation et activités

Localisé en bord de mer, dans une calanque au paysage exceptionnel, niché au creux du Parc du Mugel à la Ciotat, l'Atelier Bleu est avant tout un lieu d'activités de sensibilisation et d'éducation aux milieux littoraux méditerranéens.

L'Atelier Bleu développe depuis plus de 30 ans des activités aquatiques et terrestres dont l'objectif est de faire découvrir en toute sécurité la diversité des paysages littoraux, d'éveiller le public à la fragilité des écosystèmes, de susciter et d'accompagner le changement de comportement.

L'équipe pédagogique travaille en étroite collaboration avec les enseignants afin de permettre aux élèves d'approcher le patrimoine naturel et humain au sein duquel ils vivent pour qu'ils se l'approprient dans la perspective d'en devenir des citoyens responsables, en prenant conscience des conséquences de leurs actions.

Le Centre Permanent d'initiative pour l'Environnement propose entre autre des activités de découvertes du patrimoine sous-marin. Équipés d'une combinaison de plongée, de palmes, d'un masque et d'un tuba, et accompagnés par un éco-guide de la mer, les élèves par groupe de huit se lancent à la découverte des petits fonds méditerranéens. Une activité originale, et surtout pleine de sens ... qui les initie à la respiration sur matériel et leur présente les espèces et milieux de vie principaux de la calanque.

Les interventions du CPIE sont possibles pour les séjours se déroulant au centre «La Clairière» à Saint-Cyr-sur-Mer et au centre «Azur» à Sanary-sur-Mer (voir Nouveautés).





LA MER - CLASSES MÉDITERRANÉE

Exemples de séjours :

PATRIMOINE - CENTRE DE ST RAPHAËL ET LES ISSAMBRES

LUNDI	MARDI	MERCREDI	JEUDI	VENDREDI	SAMEDI
BUS	Découverte du littoral Etude de la laisse de Mer, ...	Faune Marine Marineland à Antibes Atelier pédagogique	Aménagement littoral ou Massif de l'Esterel	Découverte d'une île (sortie journée)	Flore Méditerranéenne Natation
Déjeuner Centre		Pique-nique	Déjeuner Centre	Déjeuner Centre	Déjeuner Centre
Installation	Flore et forêt méditerranéennes	Marineland à Antibes	Découverte du littoral Le Dramont	Ile de Ste Marguerite Musée de la Mer	BUS
Repas Centre	Repas Centre	Repas Centre	Repas Centre	Repas Centre	
Veillée	Veillée	Veillée	Veillée	Veillée	

VOILE (AVEC 4 OU 5 SÉANCES DE VOILE SELON LES CENTRES)

LUNDI	MARDI	MERCREDI	JEUDI	VENDREDI	SAMEDI
BUS	Activités sportives Voile	Faune Marine Marineland à Antibes (sortie journée)	Activités sportives Voile	Activités sportives Voile	Flore méditerranéenne Natation Parcours botanique
Déjeuner Centre		Pique-nique	Déjeuner Centre	Déjeuner Centre	Déjeuner Centre
Installation Découverte du littoral proche	Activités sportives Voile	Ou Découverte d'une île	Visite le Massif de l'Esterel	Activités sportives Voile	BUS
Repas Centre	Repas Centre	Repas Centre	Repas Centre	Repas Centre	
Veillée	Veillée	Veillée	Veillée	Veillée	

PATRIMOINE - CENTRE SAINT CYR SUR MER

LUNDI	MARDI	MERCREDI	JEUDI	VENDREDI	SAMEDI
BUS	LA CIOTAT La Calanque du Mugel La Calanque de Figuerolles	Journée parcours Marcel Pagnol à Aubagne	Calanque du Port d'Alon	Journée Ile des Embiez Musée Océanographique Paul Picard	Port de la Madrague
Déjeuner		Déjeuner	Déjeuner	Déjeuner	Déjeuner
Découverte du Port des Lecques Le littoral proche	ATELIER BLEU Animation terrestre Chaîne alimentaire Protection de la mer	Journée parcours Marcel Pagnol à Aubagne	Visite de la rade de Toulon	Journée Ile des Embiez Musée Océanographique	BUS
Repas Centre	Repas Centre	Repas Centre	Repas Centre	Repas Centre	
Veillée	Veillée	Veillée	Veillée	Veillée	



«La Mazurie» à Beaulieu-en-Argonne (Meuse)

Patrimoine : 6 jours

La Mazurie est située à la frontière du massif argonnais, dans le département de la Meuse, à 240 mètres d'altitude, dans une région touristique où les forêts de haute futaie, les étangs, les cultures et les prairies se succèdent de collines en vallons. Elle est implantée sur la commune de Beaulieu-en-Argonne, village fleuri, à une trentaine de kilomètres de Bar-le-Duc et Verdun.



SPÉCIAL CENTENAIRE 14/18 :
«COMPRENDRE LA GUERRE POUR APPRENDRE LA PAIX»

En janvier 2014 a débuté le cycle des commémorations nationales et internationales du Centenaire de la Première Guerre Mondiale.

Dans ce contexte, le séjour présenté propose un nouveau parcours organisé et guidé au coeur de l'Histoire, à la découverte des grands sites de mémoire (Ossuaire de Douaumont, Zone rouge...), mais aussi des sites moins connus et tout aussi riches en authenticité.

Au travers des lectures documentaires et de visites sous forme d'ateliers, grâce à la manipulation d'objets de la vie quotidienne des poilus, grâce à des visites dans des tranchées des forts ou des camps rénovés et reconstitués, les élèves prendront conscience de l'ampleur de ce conflit. Une réflexion plus large sera menée autour de la Guerre et de la Paix et du vivre ensemble.

Exemple de séjour :

VERDUN, GUERRE ET PAIX : CIRCUIT SUR LES TRACES DU «POILU»

LUNDI	MARDI	MERCREDI	JEUDI	VENDREDI	SAMEDI
BUS	Circuit Argonne «La mission du Poilu : Felgrau» - La Main de Massiges - Le camp de la Vallée Moreau	Géocaching Course d'orientation par équipes avec GPS et balises sur le site du centre	Circuit Verdun «La mission du Poilu : Felgrau» - Ouvrage de la Falouse - Fort de Vaux	Lettres de Poilus (Lecture et mise en scène à partir de textes et images)	Départ du centre Visite de Bar-le-Duc
Pique-nique tiré du sac	Déjeuner	Déjeuner	Déjeuner	Déjeuner	Pique-nique et goûter emportés
Arrivée sur le centre Rallye photo dans le village	La Butte de Vauquois Le ravin du Génie+ Lieu de mémoire locale	La Guerre vue par les artistes (lecture d'oeuvres et réflexion sur la paix)	Le bois des Caures Le village détruit de Fleury Ossuaire de Douaumont	«De la guerre à la paix» (Jeu de coopération récapitulatif de la semaine)	BUS
Dîner	Dîner	Dîner	Dîner	Dîner	
Veillée (animateur centre)	Veillée (animateur centre)	Veillée (animateur centre)	Veillée (animateur centre)	Veillée (animateur centre)	

D'autres visites possibles : le Mémorial de Fleury à Verdun, le Centre Mondial de la Paix, des Libertés et des Droits de l'Homme...



F.O.L. - «La Fontaine d'Annibal» à BUIS LES BARONNIES (Drôme)

Patrimoine : 5 jours



Située à 800 m du village, au cœur du futur Parc Naturel Régional des Baronnies provençales dans un cadre magnifique d'oliveraies centenaires, de falaises et de rivière, «la Fontaine d'Annibal» maison neuve à ossature bois vous accueillera dans une parfaite harmonie avec la nature environnante. Cette structure vous propose un hébergement en chambres de 2 à 4 lits. 4 salles de classe sont mises à votre disposition.



Thématiques proposées :

Senteurs et saveurs de Haute Provence

L'huile et les olives de Nyons. Le marché provençal de Buis. Le pastoralisme dans les Baronnies et 3 ateliers autour des plantes aromatiques et médicinales.

Les Baronnies au fil du temps

La préhistoire : oppidum, abris sous roche. L'époque romaine à Vaison-la-Romaine. Le Moyen Âge à Buis. La Renaissance au Château de Grignan. La Roche-sur-le-Buis : vie locale au XIXe et XXe siècles.

Découvertes des Baronnies provençales

Sentier botanique, marché provençal, le vieux moulin à huile, le jardin des senteurs, visite historique du village, sortie pédestre à la journée, ateliers sensoriels et de création.

Immersion nature

Écosystèmes de haute Provence. Lecture de paysage. Sentier botanique. Les mammifères, oiseaux et « petites bêtes ». Atelier nature.

Développement durable au quotidien

En lien avec le projet de fonctionnement CED et la nouvelle construction du centre.



Exemple de séjour :

DÉCOUVERTE DES BARONNIES PROVENÇALES

LUNDI	MARDI	MERCREDI	JEUDI	VENDREDI
BUS Accueil et présentation du site	Sortie à la journée .. Préhistoire à Mollans sur Ouvèze	Marché de Buis Sortie à la journée... Val du Menon	Orientation	Les Balcons du Buis Autour de l'oliveraie (de l'olive au moulin)
Repas tiré du sac	Pique-nique	Pique-nique	Pique-nique	Pique-nique
Atelier «Le marché de la Fontaine» + Atelier «Cultures locales»	...Vaison-La-Romaine (époque romaine) Visite du site romain de Puymain	Visite de la Bergerie	Visite historique du Buis	Jeux / bilan
Dîner	Dîner	Dîner	Dîner	BUS
Veillée	Veillée	Veillée	Veillée	



F.O.L. 63 - Auvergne, Volcans : 5 jours



«Volca-Sancy» à MURAT-LE-QUAIRE

Au coeur du Parc des volcans d'Auvergne, dans le massif des Monts Dore, le centre «Volca-Sancy» est implanté dans un parc de 8 hectares, à l'entrée du village de Murat-le-Quaire (1000 m d'altitude), sur

un versant ensoleillé dominant la vallée de la Haute Dordogne et la station thermale de la Bourboule. Le centre est labellisé CED : Citoyenneté Environnement et Développement Durable.



« LE GRAND PANORAMA »

à CHAMBON-SUR-LAC

Entre lac et volcans, niché au coeur du massif du Sancy, au bord du lac Chambon, face à la réserve naturelle de Chaudefour, «Le Grand Panorama» vous offre un point de départ privilégié pour une découverte du volcanisme

ou du patrimoine local. Le centre se situe à 875 m d'altitude, à 1,5 km de Murolo et de son château médiéval magnifiquement restauré.

Exemples de séjours :

SÉJOUR VOLCANISME

LUNDI	MARDI	MERCREDI	JEUDI	VENDREDI
BUS	Le massif du Sancy Excursion au lac Pavin, plus jeune volcan d'Auvergne	La chaîne des Puy Visite du Puy-de-Dôme Montée par le train à crémaillère Descente à pied par le sentier des muletiers.	Patrimoine montagnard Visite du village médiéval de Besse-en-Chandesse entièrement construit en roche volcanique.	Découverte du lac de Guéri, puis des roches Tuilières et Sanadoire deux superbes protusions volcaniques.
Repas tiré du sac	Déjeuner au centre	Pique-nique	Déjeuner au centre	Déjeuner au centre
Arrivée Installation en chambres. Découverte des environs : tour du Lac Chambon, sa formation et la protection du site.	Excursion dans la réserve naturelle nationale de la vallée de Chaudefour. Flore, faune, source ferrugineuse, stratovolcan du Sancy.	Visite du Puy de Lemptégy 3h de découverte insolite dans un paysage 100% naturel Film documentaire Animation en 4D.	Excursion sur le puy de Chambourget : Lecture de paysage Volcan effusif Marmottes.	Bilan du séjour. Récapitulation ludique des connaissances en salle ou sous forme de jeu de piste. Départ avec le goûter
Dîner	Dîner	Dîner	Dîner	BUS
Diaporama	Veillée libre	Veillée libre	Soirée dansante	

SÉJOUR PATRIMOINE AUVERGNAT

LUNDI	MARDI	MERCREDI	JEUDI	VENDREDI
BUS	Vie montagnarde Visite animée de la ferme de Bellonte + fabrication du St-Nectaire. Visite de l'église de St-Nectaire, fleuron de l'art auvergnat.	L'eau, le miel et Michelin Visite des fontaines pétifiantes. Visite d'un rucher. Fabrication de bas-reliefs en calcaire à partir de l'eau des sources volcaniques.	Histoire locale Visite du village médiéval de Besse-en-Chandesse entièrement construit en roche volcanique. Excursion au lac Pavin, plus jeune volcan de France.	Visite de l'usine d'embouteillage des eaux de Volvic.
Repas tiré du sac	Déjeuner au centre	Pique-nique	Déjeuner au centre	Déjeuner au centre
Arrivée Installation en chambres. Découverte des environs : tour du Lac Chambon, sa formation et la protection du site.	Visite du scénomusée de la Toinette et de la grange à Julien. Un lieu chaleureux, mélange subtil d'authenticité et de techniques d'avant-garde.	Musée l'aventure Michelin. Visite historique et ludique où vous parcourez de manière interactive plus d'un siècle de la vie d'une manufacture au service de la mobilité.	Visite animée et en costume du château de Murolo. Retour à la vie médiévale (chevaliers, rapaces...).	Visite du parc de la source de Volvic, puis de la maison de pierre. Départ avec le goûter
Dîner	Dîner	Dîner	Dîner	BUS
Veillée libre	Veillée libre	Veillée libre	Soirée dansante	



LANGUEDOC-ROUSSILLON

**La Grande Motte,
labellisée «Patrimoine
du XX^{ème} siècle», entre
les terres vierges de la
Camargue et les plages
de sable fin ...**

LES NOUVEAUTÉS

**Sanary-sur-Mer,
entre mer et campagne,
paysages et traditions
provençales,
et authenticité
d'un petit port de pêche ...**

PROVENCE-ALPES-CÔTE-D'AZUR



NOUVEAUTÉ

Centre de Vacances EVADE (Hérault)

6 jours

L'emplacement de cette structure constitue une véritable ouverture vers la découverte de la Camargue mais permet aussi une pratique exceptionnelle de l'activité nautique.



Situation

Situé en Languedoc Roussillon, dans le département de l'Hérault au coeur de la station de la Grande-Motte, à proximité de la Camargue et à 18 kms de la ville de Montpellier, le centre EVADE bénéficie d'une implantation aux pieds des plages de sable fin.

Hébergement

Agréée Jeunesse et Sports et éducation nationale pour 3 classes, la structure construite en 2006 aux normes H.Q.E. se compose d'un bâtiment sur 3 niveaux avec un hébergement en chambres de 2 à 4 lits avec sanitaires privatifs, salle à manger avec terrasse extérieure, solarium, 3 salles d'activités et informatique, petit salon et coin bibliothèque.



Activités

- **Culture**

Les nombreux musées : découverte de la Camargue, de l'Étang de Thau (ostréiculture), de la mer (seaquarium du Grau du Roi), de Lattes (découverte de l'histoire romaine).

- **Patrimoine**

Éco-site de Mèze (lagunage, écologie, utilisation des déchets plastiques), la récolte du sel aux Salins du midi, le parc ornithologique du Pont de Gau, domaine de la Palissade (découverte littoral de la flore et faune réserve naturelle) et le centre du Scamandre (étude des milieux humides et de la Camargue).

- **Activités nautiques**

Catamaran, optimist ...



Natures et paysages

Découverte de la plage sauvage de l'Espiguette.
Les paysages et animaux de la Camargue.
La maison de la nature à Lattes.
L'étang de Ponant, sa faune et sa flore.
Le parc naturel et protégé de Méjean.

Villes et villages

Visite du village d'Aigues-Mortes, vieille cité fortifiée du XIIIème siècle, sa citadelle, sa tour de constance, les pénitents blancs, les templiers.
Les Saintes-Maries-de-la-Mer, capitale de la Camargue, terre d'accueil, de traditions et de pèlerinage.
Le Grau du Roi, deuxième port de pêche de la Méditerranée, son grand aquarium et requinarium.
Nîmes, ses arènes, la maison Carrée, la tour de Magne.
Lattes, ancien port gallo-romain.
Montpellier est une invitation au voyage dans le temps. Son patrimoine architectural et culturel accessible à tous.

Exemple de séjour :

DÉCOUVERTE CAMARGUE ET VOILE

LUNDI	MARDI	MERCREDI	JEUDI	VENDREDI	SAMEDI
BUS Accueil / Installation	Stes MARIES DE LA MER Balade sur le petit Rhône à bord du Tiki 3	SALINS DU MIDI Visite commentée en petit train et découverte des méthodes d'exploitations du sel marin	LA GRANDE MOTTE Séance de voile	LA GRANDE MOTTE Intervention autour de la mer	LA GRANDE MOTTE Intervention autour de la mer
Repas tiré du sac	Pique-nique	Pique-nique	Pique-nique	Pique-nique	Déjeuner sur le centre
LA GRANDE MOTTE Séance de voile	PARC ORNITHOLOGIQUE Visite guidée du Parc ornithologique Exploration de nombreuses espèces animales et végétales	AIMARGUES Manade «Vidourlenque» découvertes traditions camarguaises, chevaux, taureaux	LA GRANDE MOTTE Séance de voile	LA GRANDE MOTTE Intervention autour de la mer	Rangement Départ
Dîner	Dîner	Dîner	Dîner	Dîner	BUS
Veillée à l'initiative des enseignants	Veillée à l'initiative des enseignants	Veillée à l'initiative des enseignants	Veillée à l'initiative des enseignants	Veillée à l'initiative des enseignants	



NOUVEAUTÉ

Centre Azur à SANARY-SUR-MER (Var)

6 jours

Sa situation idéale pour la découverte du littoral méditerranéen, sa proximité aux différents sites d'exception qui l'entourent, un point de départ incontournable ...

Situation

Le centre Azur est situé dans le département du Var, à Sanary-sur-Mer. Proche de la mer (à 800 m), au pied des monts Toulonnais, à proximité des calanques et du massif des Maures, cet hébergement vous accueille dans un parc ombragé de plus de deux hectares, à quelques pas de la plage de Portissol (Sanary) et de la baie de Bandol.

Le centre Azur est un centre international de séjour, son appartenance à l'alliance nationale des YMCA France marque son identité tournée vers le développement et l'épanouissement de la jeunesse.



Hébergement

Agréé Jeunesse et Sports et Éducation Nationale pour 3 classes, le centre possède une capacité de 98 lits répartis en trois bâtiments :

- Les Arbousiers avec 15 chambres de 3 à 4 lits.
- Le Cyprès avec 5 chambres de 3 à 4 lits.
- Le Figuier avec 10 chambres de 3 à 4 lits.

Une grande salle de restauration ainsi que sa terrasse abritée, une salle avec équipement acoustique, 4 salles d'activités viennent compléter l'ensemble de la structure. À l'extérieur, terrains de basket-ball, football, volleyball sont également à disposition.

Activités

Un large choix d'activités qu'elles soient culturelles, sportives et éducatives vous est proposé à travers la richesse du patrimoine provençal et méditerranéen. Les activités sont encadrées par des professionnels et les contenus sont adaptés.

Activités nautiques : activités pratiquées avec les écoles de voile soit de Sanary soit de Bandol.



Traditions et nature

- L'île des Embiez, le Port d'Alon, Porquerolles, presqu'île de Giens.
- La calanque de Mugel.
- La calanque de Figuerolles.
- Visite d'Aubagne : sur les traces de Marcel Pagnol.
- Musée océanographique Paul Ricard.
- Les marchés provençaux.



Histoire

- Port des Lecques.
- La Rade de Toulon.
- Le village médiéval du Castellet.



PROVENCE-ALPES-CÔTE-D'AZUR

Exemple de séjour :

PATRIMOINE - CENTRE AZUR À SANARY SUR MER

LUNDI	MARDI	MERCREDI	JEUDI	VENDREDI	SAMEDI
BUS	LA CIOTAT La Calanque de Muges La Calanque de Figuerolles	Journée parcours Marcel Pagnol à AUBAGNE	Calanque du port d'ALON	Journée Ile des EMBIEZ Musée Océanographique Paul Picard	Port de la MADRAGUE
Repas tiré du sac	Pique-nique	Pique-nique	Pique-nique	Pique-nique	Déjeuner sur le centre
Installation Découverte du littoral proche	ATELIER BLEU LA CIOTAT Animation terrestre Chaîne alimentaire Protection de la mer	Journée parcours Marcel Pagnol à AUBAGNE	Visite de la rade de TOULON	Journée Ile des EMBIEZ Musée Océanographique Paul Picard	BUS
Dîner	Dîner	Dîner	Dîner	Dîner	
Veillée	Veillée	Veillée	Veillée	Veillée	





NOUVELLE-AQUITAINE

**Le Périgord ... ,
terre de contraste
et pays de l'homme
de Cro-Magnon**

LES NOUVEAUTÉS

«Couleur Café»

**explore les quatre éléments :
«La Terre, l'Air, le Feu et l'Eau»
en musique et en mouvement**

AUVERGNE RHONE-ALPES





«Spécial Actus en DORDOGNE»

UN PEU DE GÉOGRAPHIE...

Situé entre les pentes cristallines des derniers contreforts du Massif Central au nord-est, et les riches plaines alluviales du Bassin Aquitain au sud-ouest, le Périgord est principalement arrosé par la Dordogne, l'Isle, la Dronne et la Vézère. De cette position géographique découle toute une variété de reliefs, de végétations, de climats si bien qu'il soit plus exact de parler de «Périgords». Cette étonnante diversité est aujourd'hui déclinée au gré de quatre couleurs emblématiques : le vert, le blanc, le pourpre et le noir.

BEAUCOUP D'HISTOIRE ET DE PRÉHISTOIRE...

La richesse du patrimoine périgourdin offre la possibilité de mieux comprendre l'évolution des modes de vie à travers les siècles. Partant de la préhistoire, les visites permettent d'illustrer une chronologie historique complète, en passant par les grandes invasions, le Moyen-Age, la Renaissance et la vie aux siècles derniers : visites de sites exceptionnels; ateliers et balades patrimoine alternent pour une découverte active autour de thématiques telles que l'habitat, les modes de défense, l'outil...



Le Manoir du Chambon



La Peyrière en Périgord

THÉMATIQUES ABORDÉES

La préhistoire

La vallée de la Vézère est le territoire privilégié pour découvrir la préhistoire. Le Périgord noir est l'un des premiers berceaux de la connaissance de l'évolution humaine.

- **Lascaux II** : située sur la même colline que la grotte originale et enfouie dans le sol, elle reproduit la Salle des Taureaux et le Diverticul Axial, ce qui représente 90 % des peintures de l'original. Deux «sas muséographiques» retracent l'histoire de la grotte et expliquent les techniques des artistes.
- **Le Pôle International de la Préhistoire** : il est le plus grand site préhistorique d'Europe. Il s'attache à mettre en cohérence et à valoriser le patrimoine exceptionnel de la Vallée de la Vézère.
- **Le Préhisto-Parc** : reconstitution de scènes de la vie quotidienne (chasse, pêche, habitat ...) des hommes de Néanderthal et de Cro-Magnon.

Les grottes et les gouffres

Elles vous offrent la possibilité de découvrir des sous-sols extraordinaires décorés par la nature elle-même. Cette fois-ci, la main de l'homme n'y est pour rien.



- **Gouffre de Proumeyssac** : déjà célèbre au XVIIIème siècle pour ses terrifiantes légendes, le Gouffre de Proumeyssac ne fut exploré qu'en 1907. Baptisé «Cathédrale de cristal», il est aujourd'hui la plus grande cavité aménagée.
- **Grottes de Maxange** : chef-d'oeuvre de la nature, elles offrent la féerie d'un spectacle de concrétions excentriques uniques au monde.
- **Grotte du Grand Roc** : de renommée internationale, ce chef-d'oeuvre naturel offre des cristallisations célèbres par leur diversité : stalactites, stalagmites, fistuleuses, gours, triangles de calcite et excentriques dont les formes défient les lois de la pesanteur.

Les châteaux : le Périgord, terre des mille et un château

- **Château de Castelnaud** : formidable exemple d'architecture militaire consacré à l'art de la guerre et du Moyen-Age.
- **Château de Hautefort** : élégante silhouette qui se profile au sommet d'un plateau dominant les vallées de la Bauze et de la Lourde, deux affluents de l'Auvézère.
- **Château de Commarque** : ruines et donjons, tours et village castral installés dans la vallée de la Beune sur un site occupé depuis la préhistoire jusqu'au XVIème siècle.



Les villes et villages

Avec ses pierres jaunes et lumineuses, la Dordogne, riche des dix plus beaux villages de France, entretient méticuleusement son patrimoine bâti.

- **Sarlat** : grande abbaye du Moyen-Age, devient une ville prospère dès l'époque médiévale. L'embellissement de la Renaissance lui donne en grande partie son caractère actuel.
- **Saint Amand de Coly** : confortablement installé entre deux vallons boisés, son abbatale du XIIème siècle, considérée comme la plus belle église fortifiée du Périgord, veille sur les maisons du village.
- **Saint Léon sur Vézère** : compte sur son territoire la plus célèbre grotte préhistorique du monde : la grotte de Lascaux.

Les cités troglodytiques

Les premiers hommes et femmes ne s'y sont pas trompés. Ces falaises apportaient abri, sécurité et points de vues essentiels à leur survie.

- **La Madeleine** : bâtie à flanc de falaise, visite surtout médiévale, sur la vie quotidienne au Moyen-Age.

Exemples de séjour :

PRÉHISTOIRE, MOYEN-ÂGE ET PATRIMOINE

DIMANCHE	LUNDI	MARDI	MERCREDI	JEUDI	VENDREDI	SAMEDI
	Balade à Montignac, son bourg, rivière, ses vieux quartiers	Atelier préhistoire	Atelier préhistoire	Balade pédestre Découverte des paysages et patrimoine périgoudins	Atelier préhistoire	BUS
Déjeuner Centre						Panier repas fourni
BUS Installation et présentation	Castelmerle Habitations préhistoriques	Visite Grotte Rouffignac	Musée national de la préhistoire	Visite de Lascaux II	Château de Castelnaud	
Dîner	Dîner	Dîner	Dîner	Dîner	Dîner	
Veillée	Veillée	Veillée	Veillée	Veillée	Veillée	

DIMANCHE	LUNDI	MARDI	MERCREDI	JEUDI	VENDREDI	SAMEDI
	Atelier préhistoire Fouilles archéologiques Art pariétal	Atelier préhistoire	Gouffre de Proumeyssac	Atelier tempera à l'oeuf	Atelier de calligraphie	BUS
Déjeuner Centre						Panier repas fourni
BUS Installation et présentation	Visite de Lascaux II	Parc archéologique de Beynac	Ville de Sarlat	Château de Castelnaud	Château de Hautefort	
Dîner	Dîner	Dîner	Dîner	Dîner	Dîner	
Veillée	Veillée	Veillée	Veillée	Veillée	Veillée	



«LE MANOIR DU CHAMBON» à MONTIGNAC

6 jours (du dimanche au samedi)



Le Manoir du Chambon est posté à l'entrée du charmant petit bourg de Montignac sur Vézère, commune du Périgord Nord de 3000 habitants environ. Implanté sur un domaine de 5 hectares, il est composé d'un manoir du XVIème siècle et de deux bâtiments combinant chambres et salles à manger formant une cour intérieure et un jardin d'agrément clos.



«LA PEYRIÈRE EN PÉRIGORD» à SAINT-GENIES

6 jours (du dimanche au samedi)

Typique village du Périgord Noir, Saint Geniès est un charmant village où le présent s'écoule au rythme du passé. Au coeur d'un parc de 9 hectares, le centre La Peyrière en Périgord est une ancienne ferme périgourdine restaurée dans le style traditionnel et situé sur une colline dominant Saint Geniès. Il est composé d'un ensemble de bâtiments abritant les hébergements, salle de restauration et 4 salles d'activités.

«CAP-SIREUIL» à EYZIES DE TAYAC

6 jours (du dimanche au samedi)



Situé au coeur du Périgord Noir dans la vallée de la Beüne, le centre d'accueil Cap Sireuil est implanté sur la commune de Sireuil, rattachée à celle des Eyzies-de-Tayac, capitale mondiale de la Préhistoire depuis 1972. Divisé en deux parties, le centre est composé d'un bâtiment principal regroupant l'accueil, la salle de restaurant, une salle de classe, et de deux autres bâtiments consacrés aux hébergements avec deux salles de classes.

Les trois centres idéalement placés, donnent accès aux sites préhistoriques et historiques les plus prestigieux de la région et proposent des ateliers pédagogiques. A travers ces ateliers, les élèves s'imprègnent de la vie de nos ancêtre, les Homo-Sapiens.

Les ateliers de fouilles archéologiques, d'art pariétal dans une grotte, de fabrication de sagaie, d'outils de silex ou d'objets de parures permettent aux élèves de vivre et appréhender la démarche de l'archéologue et du préhistorien.

Les visites de sites et de gisements préhistoriques, d'abris peints ou gravés, de musées, alternent avec des moments de découverte active, d'expérimentation. Cette approche pédagogique permet une meilleure compréhension des modes de vie passés «agir pour comprendre».



COULEUR

CAFÉ



TÉMOIGNAGES ...

«Une classe de découvertes Musique et Nature avec le groupe Couleur Café, c'est une semaine riche en apprentissages musicaux et citoyens, et en moments privilégiés avec la nature que l'on découvre autrement, tant pour les adultes que pour les enfants.»

École d'Ugine chef-lieu

«Une classe de découvertes laisse toujours de beaux souvenirs en images aux enfants, en plus des différentes compétences acquises dans un autre contexte que l'école. Grâce à Couleur Café, nos élèves auront l'image et le son ! Les chants appris et les musiques utilisées pour travailler le rythme seront leur madeleine de Proust sonore.

De plus, ils se rappelleront certainement comment communiquer avec la nature. En conclusion, le séjour «Musique et Nature» est à expérimenter !»

École René Cassin de Saint Alban-Leyse



MUSIQUE ET NATURE - COULEUR CAFÉ

Chalet EDELWEISS à SAINT FRANCOIS LONGCHAMP (Savoie)

5 jours

Situation : le Chalet Edelweiss situé à Saint François Longchamp, à 1450 mètres d'altitude, vous ouvre ses portes pour la réalisation de ces séjours artistiques dans un environnement au panorama exceptionnel sur la chaîne de Belledonne.

Hébergement : le centre, composé de 28 chambres de 2 à 5 lits avec sanitaires complets, une salle de restaurant avec une vue panoramique sur le Glacier de l'Etendard, 3 salles de classes, 1 grande salle de jeux, vous assurera d'un accueil dans des conditions optimales.

Activités : en partenariat avec le groupe vocal «Couleur Café», le «vivre ensemble» nécessaire et indispensable à la formation du futur citoyen, s'envisage en musique, en percussions corporelles, en mouvement ... Autour de promenades en nature, les sens seront mis en alerte et la voix, le corps, les sons seront autant d'éléments qui permettront l'éveil artistique ...

Ce séjour «Musique et Nature» aborde les 5 domaines de formation du Socle Commun par l'approche de situations concrètes, qui motive un apprentissage dans toutes ces compétences, de la lecture à la découverte de l'espace, en passant par le vocabulaire et les mathématiques.

Pour s'immerger dans ce séjour, 4 axes supports sont appréhendés :

- Moment vocal, oser les sons
- Apprentissage chansons
- Percussions corporelles
- Expression corporelle

Exemple de séjour :

SÉJOUR MUSIQUE ET NATURE : LES QUATRE ÉLÉMENTS

LUNDI	MARDI	MERCREDI	JEUDI	VENDREDI
BUS Promenade nature	Apprentissage chansons	Percussions corporelles	Mise en espace	Préparation spectacle
Déjeuner au centre	Déjeuner au centre	Déjeuner au centre	Déjeuner au centre	Déjeuner au centre
Expression corporelle	Moment vocal, oser les sons	Expression corporelle	Apprentissage chansons	Générale ou spectacle
Dîner au centre	Dîner au centre	Dîner au centre	Dîner au centre	BUS
Spectacle Couleur Café	Veillée	Veillée	Veillée	



Les séjours accompagnés

CLASSE ARTISTIQUE..... 37-38

- «Clairefontaine», Montagne et Musique en Vercors à AUTRANS
- «Musiflore», à CRUPIES
- «Le Sorbier» à ST-FRANCOIS DE SALES et «L'Eau Vive» à LESCHERAINES : danse, musique et nature



CLASSE PATRIMOINE..... 39-43

- PARIS : à la découverte de la Capitale
- «Centre international de séjour» à LYON : à la découverte du Lyon d'hier et d'aujourd'hui
- «La Métairie» à MÉZILLES : à la conquête des châteaux forts
- «Le Gué de Frise» à ARQUIAN : à la conquête des châteaux forts
- «Domaine d'Ariane» à MONDONVILLE : à la découverte de la ville rose et sa conquête de l'espace



CLASSE VERTE..... 44-47

- «Centre Anjou Vanoise» à SOLLIERES SARDIERES
- «Centre l'Alpestre» à NOTRE DAME DU PRE
- «AEP Volcana et Ile aux Enfants» à LA BOURBOULE



Dans le cadre de l'accompagnement, l'ASCD vous propose quelques exemples de séjours aux quatre coins de la France.

Paris, Lyon, Autrans, Guédelon, Toulouse... Autant de destinations ne figurant pas dans le bulletin d'infos classe de découvertes, mais qui ont été réalisées grâce à l'accompagnement. Nous vous les faisons partager pour vous donner des idées.



C.M.R. - «Clairfontaine», Montagne et Musique en Vercors à AUTRANS (Isère)

Centre inscrit au registre de l'éducation nationale pour accueillir 3 classes

5 jours

Thématiques proposées :

Nouveauté : musique & anglais !



Séjour musique et découverte du Vercors

Nature, gourmandise, rando-découverte, astronomie, résistance, préhistoire...

Séjour musique, nature et art

Lutherie, vannerie, cirque, théâtre, danse, arts plastiques, papier recyclé, cuir, poterie...

Séjour musique, nature et sports de montagne

VTT, escalade, spéléologie, ski alpin, ski de fond...



Le centre Montagne et Musique en Vercors s'installe en 1990 dans un lieu chargé d'histoire : une ancienne ferme du Vercors, prénommée Clairfontaine, laiterie du début du XXème siècle, qui fut transformée petit à petit par ses propriétaires en maison d'enfants. Il est situé dans un cadre de pleine nature et peut accueillir simultanément 3 classes (de la maternelle au CM2). Il dispose d'un agrément pour l'accueil de 85 enfants. Les enfants sont hébergés en chambre de 4 à 8 lits.

C.M.R. - «Musiflore» à CRUPIES (Drôme)

5 jours

Centre inscrit au registre de l'éducation nationale pour accueillir 6 classes



Musiflore est un Centre d'initiation aux activités musicales, d'expression artistique et de découverte de la nature, implanté à Crupies au coeur des Préalpes Provençales depuis 1966. Sur place, les 48 hectares du centre constituent un formidable terrain d'aventure et de découvertes en pleine nature.

Thématiques proposées :

Séjour musique et nature

Nature, milieu rural, les 5 sens, jardin pédagogique, plantes de sorcière, Land Art, les petits êtres de la forêt, découverte du loup, astronomie...

Séjour musique et art

Cirque, art visuel, théâtre, laine feutrée, danse, poterie...

Séjour musique et sport

Orientation, grimpe d'arbre...

Le centre peut accueillir simultanément 4 classes (de la PS au CM2). Agrément PMI : 100 élèves. Chaque classe est hébergée dans un quartier indépendant, en chambres de 3 à 6 lits équipées pour la moitié de douche et lavabo (ou bloc sanitaire juste à côté). Sur tous les séjours scolaires, la prise en charge des enfants est assurée par des animateurs de vie quotidienne.



Ternélia Les Grands Massifs - « Le Sorbier » à SAINT FRANÇOIS DE SALES et « L'Eau Vive » à LESCHERAINES

5 jours

Centres inscrits au registre de l'éducation nationale pour accueillir respectivement 4 et 3 classes

«DANSE, MUSIQUE ET NATURE»



LE SORBIER

L'Eau Vive vous accueille dans un écrin de verdure traversé par les eaux vives du Chéran et au bord d'un plan d'eau. Ce centre peut accueillir des élèves de cycles 1, 2 et 3.

Le Sorbier est situé au cœur du hameau typique de la Magne. Ce centre peut accueillir des élèves de cycles 2 et 3.



L'EAU VIVE

La classe est encadrée par un accompagnateur en montagne qui forme un duo avec un musicien ou un danseur. Ce duo de professionnels permet de comprendre la nature d'une manière sensible à travers une discipline artistique.

Montagnes, Nature,
et Hommes



Jean-Marc Vignoli



Violoniste «sur mesure»

compagnie

MONSIEUR K

Exemple de séjour

LUNDI	MARDI	MERCREDI	JEUDI	VENDREDI
BUS Présentation des intervenants et Spectacle	Randonnée sensorielle et musicale	Production de sons avec la nature	Création d'un conte musical et atelier avec accompagnateur en montagne	Création artistique collective
Déjeuner Centre	Déjeuner Centre	Déjeuner Centre	Déjeuner Centre	Déjeuner Centre
Danse/Énergie	Danse/Espace	Danse/Contact	Découverte du milieu et jeux avec la nature	Représentation des enfants «échanges et rendez-vous» avec les intervenants
Repas Centre	Repas Centre	Repas Centre	Repas Centre	
Veillée libre	Veillée libre	Veillée musique et danse	Veillée libre	BUS

Balade sensorielle et musicale : découverte naturaliste avec l'accompagnateur en montagne, doublée d'une approche artistique avec le violoniste qui fera découvrir aux enfants comment la nature est source d'inspiration, de création, et comment il les retranscrit avec son violon.

Création du conte musical : faire vivre aux enfants un processus créatif, d'élaboration d'une «partition», de l'interprétation collective de celle-ci à son enregistrement.

Danse in situ (énergie, contact, espace, théâtre) : s'inspirer des éléments de la nature pour ensuite les retranscrire corporellement.



Séjour type - PARIS

Centres inscrits au registre de l'éducation nationale

Patrimoine (cycles 2 et 3) : 5 jours

« À LA DÉCOUVERTE DE LA CAPITALE... »

Paris étant une destination très prisée, il est important que vous vous positionniez très rapidement afin d'obtenir des disponibilités tant au niveau des centres d'accueil, que des prestataires d'activités ou visites de site.



Pour cette année, étant donné les conditions particulières d'un séjour à Paris, l'ASCD vous propose un **séjour type** décrit ci-dessous « À la découverte de la capitale... » : **séjour 5 jours en train, au départ de Chambéry, avec un planning établi.**

Dans le cas où vous souhaitez « panacher » ou modifier ce projet, l'ASCD vous aide dans vos choix, en fonction de ce que vous recherchez (**nous consulter pour établir un devis sur mesure**).

HÉBERGEMENT :

En fonction des disponibilités, nous travaillons principalement avec la **FUJ Yves ROBERT** et l'**Auberge Internationale des Jeunes**. Ces hébergements sont situés dans Paris intra-muros ou aux portes de Paris (toujours à proximité immédiate d'un métro).

L'ensemble du groupe est réparti (lorsque l'hébergement le peut) sur le même étage, les enfants sont en chambres multiples (de 2 à 8 par chambre, en fonction des lieux) et les adultes, généralement en chambres doubles et toujours à proximité des élèves. Les sanitaires sont, selon les centres, soit à l'étage, soit dans les chambres. Les draps et couvertures sont fournis par le centre d'hébergement.

TRAIN (horaires à titre indicatif, ici ceux de l'année 2016-2017)

Voyage aller : CHAMBÉRY, départ à **8h24** / Arrivée à **11h15**, **GARE DE LYON – PARIS**

Voyage retour : GARE DE LYON – PARIS, départ à **16h45** / Arrivée à **19h38**, **CHAMBÉRY**

TRANSPORTS EN COMMUN SUR PLACE (Métro, RER, Tram et Bus)

Les groupes scolaires se déplacent en transport en commun sur Paris. Ils utilisent les « tickets t+ » et les billets groupes (tickets « origine – destination ») ou les passe Paris-visite, à acheter sur place en arrivant.



LUNDI	MARDI	MERCREDI	JEUDI	VENDREDI
TRAIN Arrivée 11h15	Visite guidée Château de Versailles	Film Géode Cité des Enfants (Cité sciences)	Visite guidée du Louvre	Visite Tour Eiffel
Pique-nique tiré du sac	Pique-nique	Pique-nique	Pique-nique	Pique-nique
Bateaux Mouches	Visite libre jardins Versailles	Expositions d'Explora (Cité sciences)	Visite guidée «Assemblée Nationale»	Balade «À la découverte des Champs Élysées» ou Arc de Triomphe (visite libre)
Repas Centre	Repas Centre	Repas Centre	Repas Centre	TRAIN
Veillée libre	Veillée libre	Veillée libre	Théâtre	Arrivée 19h38

D'autres visites possibles :

- Quartier de Montmartre et du Sacré Coeur,
- Cimetière du Père Lachaise,
- Notre-Dame de Paris,
- Sénat,
- Musée du Louvre,
- Arc de Triomphe,
- Musée d'Histoire Naturelle,
- Musée Grévin,
- Musée d'Orsay, ...



Temps-Jeunes - «Centre International de Séjour» à LYON (Rhône)

Centre inscrit au registre de l'éducation nationale pour accueillir 4 classes



Patrimoine (cycles 2 et 3) : 5 jours

«À LA DÉCOUVERTE DU LYON D'HIER ET D'AUJOURD'HUI»

Situé en plein de cœur de Lyon, ce centre est idéal pour une classe de découvertes à Lyon. Le centre peut héberger des élèves handicapés (6 chambres adaptées pour 9 personnes : 3 chambres à 2 lits et 3 chambres à 1 lit avec douche, lavabo et WC). L'hébergement est divisé en deux ailes : aile sud (39 chambres avec lavabo et douche, WC dans le couloir) ; aile nord (61 chambres avec douche, lavabo et WC). Les enfants et les adultes sont logés en chambres de 2 à 4 lits. Tous les lits dans toutes les chambres sont individuels (90 x 200). Les draps et les couvertures sont fournis, par contre, le centre ne met à disposition ni les serviettes ni les accessoires de toilette. Le ménage est fait dans toutes les chambres tous les matins. Les chambres sont équipées de placards avec penderie.



Le centre est équipé d'un self-service de 140 places. Il est ouvert en fonction des réservations des groupes. Les horaires d'ouverture sont les suivants : pour le petit-déjeuner, de 7h00 à 9h00 ; pour le déjeuner de 11h30 à 13h30 et pour le dîner de 19h00 à 20h00.

Activités prévues :

La découverte de Lyon d'hier et d'aujourd'hui sera l'occasion de faire connaître une grande ville classée au patrimoine mondial de l'UNESCO et ses spécificités (transports urbains, habitat) à tous les enfants issus de milieux différents. La classe sera accompagnée de 2 animateurs Temps-Jeunes tout au long du séjour.

Les déplacements sont prévus en transports en commun sur place. Le séjour est élaboré en fonction du projet de l'enseignant, d'autres activités peuvent être envisagées. Pour plus d'informations, n'hésitez pas à nous contacter.

LUNDI	MARDI	MERCREDI	JEUDI	VENDREDI
TRAIN	Visite Maison des Canus / Traboules / Quartier Croix-Rousse	Musée Gallo-Romain / Funiculaire (Fourvière)	Musée d'Art contemporain	Découverte presqu'île, terreaux Ainay
Pique-nique tiré du sac	Pique-nique	Pique-nique	Pique-nique	Pique-nique
Musée plein air Tony Garnier	Visite guidée Musée Beaux-Arts	Découverte Quartier St Jean (livret Traboulons)	Découverte Quartier Moderne (Cité internationale)	Visite guidée de l'Opéra
Repas Centre	Repas Centre	Repas Centre	Repas Centre	TRAIN
Veillée libre	Veillée libre	Veillée libre	Veillée libre	

Infos : D'autres thématiques et d'autres centres sont également possibles avec cet organisme. N'hésitez pas à vous renseigner auprès de l'ASCD.



«La Métairie» à MÉZILLES (Yonne)

Centre inscrit au registre de l'éducation nationale pour accueillir 2 classes

Patrimoine (cycles 2 et 3) : 6 jours

«À LA CONQUÊTE DES CHÂTEAUX FORTS !»

«Les métiers et les arts du Moyen-Âge»

La Métairie est un lieu d'accueil de caractère et de dimension agréable : les locaux sont spacieux, aménagés dans des anciens bâtiments de ferme. Le centre est situé à proximité du Chantier de Guédelon, il a donc choisi de se spécialiser dans l'accueil de séjours scolaires, sur la thématique du Moyen-Âge.

L'hébergement est divisé en 4 bâtiments : la Maison du verger (20 lits), la Maison des lilas (29 lits), la Maisonnette (4 lits), le Gîte (12 lits). Le centre est adapté à l'accueil de personnes handicapées. Il peut également accueillir 11 élèves de maternelle.

La Métairie dispose également d'une salle à manger de caractère avec cheminée, de 3 salles d'activités, d'un atelier « terre et ocre », de grands espaces verts et d'un hangar (250 m²) avec plusieurs espaces d'activités abrités.



Exemple de séjour «Les métiers et les arts au Moyen-Âge»

LUNDI	MARDI	MERCREDI	JEUDI	VENDREDI	SAMEDI
BUS	ATELIER AU CHOIX	ATELIER AU CHOIX	Chantier médiéval de GUÉDELON	ATELIER AU CHOIX	VISITE DE VEZELAY
Pique-nique tiré du sac	Déjeuner Centre	Pique-nique	Déjeuner Centre	Pique-nique	Pique-nique
ABBAYE DE FONTENAY + Installation	ATELIER AU CHOIX	CARRIÈRES D'AUBIGNY	Chantier médiéval de GUÉDELON	CHÂTEAU DE RATILLY	BUS
Repas Centre	Repas Centre	Repas médiéval	Repas Centre	Repas Centre	
Veillée libre	Veillée «Autour du feu»	Soirée médiévale	Veillée libre	BOOM	

Les ateliers sont encadrés par l'équipe d'animation du centre, et permettent une initiation à la période du Moyen-Âge et au développement de capacités artistiques et manuelles. Les ateliers durent 2h30. Voici les différentes possibilités :

Initiation aux techniques de l'enluminure
 Découverte de l'héraldique
 Fresques

Travail de la laine
 Poterie médiévale
 Fabrication de pain

La paysannerie
 Découvertes du village de Mézilles
 Questions pour un château

Les veillées :

- Repas médiéval (2 classes minimum - déguisements),
- Soirée médiévale « contes médiévaux » avec Touk Touk compagnie ou «veillée médiévale» avec la compagnie Ambraluna,
- Veillée «Autour du feu» encadrée par l'équipe enseignante.

Attention : Ce centre d'hébergement est très prisé ; si le projet de séjour vous intéresse, il est important de bloquer une semaine dès maintenant, afin d'avoir le choix sur les dates encore disponibles.



«Le Gué de Frise» à ARQUIAN (Nièvre)

Centre inscrit au registre de l'éducation nationale pour accueillir 2 classes

Patrimoine (cycles 2 et 3) : 6 jours

«À LA CONQUÊTE DES CHÂTEAUX FORTS !»

«Classes médiévales» & «Les chevaliers du Moyen-Âge»

Le centre du Gué de Frise est situé en pleine campagne. Il est équipé d'infrastructures équestres (classe « chevaliers ») et met également à la disposition des classes d'autres équipements (tennis couvert ou extérieur, salle de sport, mini-golf, ...). L'Équipe du Gué de Frise est composée de professionnels au service des établissements et spécialisés sur la thématique médiévale-équitation.



Les locaux : l'hébergement est réparti en chambres de 4 à 10 lits. Les animateurs de vie quotidienne veillent à l'hygiène des enfants (2 par classe) et l'assistante sanitaire assure le suivi des soins médicaux. Les enseignants sont hébergés en chambres individuelles. Trois salles à manger accueillent les enfants pour les repas. L'été, un coin repas est installé à l'extérieur à l'ombre des arbres (les repas sont fournis par un traiteur).

Exemple de séjour «Les Chevaliers du Moyen-Âge»

LUNDI	MARDI	MERCREDI	JEUDI	VENDREDI	SAMEDI
BUS	PONEY	ATELIERS MÉDIEVAUX «Héraldique»	Visite chantier médiéval de GUEDELON Parcours pédagogique	PONEY	PONEY TOURNOIS DE CHEVALERIE
Pique-nique tiré du sac	Déjeuner Centre	Pique-nique	Déjeuner Centre	Déjeuner Centre	Déjeuner Centre
Installation ATELIERS MÉDIEVAUX «Héraldique»	Visite château de RATILLY Visite guidée	Visite des carrières d'AUBIGNY Visite guidée et atelier «Taille de pierre»	Visite chantier médiéval de GUEDELON Visite libre	ATELIER «Mesures médiévales» La pige et la corde à 13 noeuds	BUS
Repas Centre	Repas Centre	Repas Centre	Repas médiéval	Repas Centre	
Veillée	Veillée	Veillée	Veillée	Soirée médiévale	

Ou exemple séjour «Classe médiévale» : voir proposition planning sur le centre la Métairie.
Seules les activités sur le centre seront différentes.

L'équipe d'animation du centre propose des activités de découvertes relatives à la période médiévale. Voici les différentes options possibles :

Confection d'une tunique
de chevalier
Héraldique
Mesures médiévales

Le repas médiéval / banquet de fin de
séjour :

Repas servi dans la vaisselle en grès de la Région de Puisaye. Plats inspirés de la cuisine du Moyen-Âge.

Attention : Ce centre d'hébergement est très prisé ; si le projet de séjour vous intéresse, il est important de bloquer une semaine dès maintenant, afin d'avoir le choix sur les dates encore disponibles.



«Domaine d'Ariane» à MONDONVILLE (Haute-Garonne) - FOL 31

Centre inscrit au registre de l'éducation nationale pour accueillir 7 classes

6 jours

«À LA DÉCOUVERTE DE LA VILLE ROSE

ET SA CONQUÊTE DE L'ESPACE ! »

Un lieu unique pour un séjour à Toulouse dans un parc résidentiel atypique et préservé de 27 hectares !

La résidence permet d'accueillir des groupes en toute tranquillité grâce à ses accès sécurisés, ses salles de veillées et de réveils.

Elle propose des chambres de 5 lits avec sanitaires complets dans chaque chambre et permet d'accueillir jusqu'à 200 personnes.



Exemple de séjour

LUNDI	MARDI	MERCREDI	JEUDI	VENDREDI	SAMEDI
BUS	Visite guidée OT de Toulouse: «Grands Monuments»	Journée à la Cité de l'Espace (l'espace plutôt) Planétarium	Journée au Muséum de Toulouse Visite guidée + visite libre	Visite guidée de l'espace Aéroscopia et visite libre	Visite guidée de Toulouse : «Au fil de la Garonne»
Pique-nique tiré du sac	Pique-nique	Pique-nique	Pique-nique	Pique-nique	
Visite guidée du Château de Carcassonne et des fortifications	Journée au musée des Augustins Visite libre + visite guidée	Journée à la Cité de l'Espace Imax Visite libre de la Cité	Journée Muséum Centre-Ville Toulouse	Visite guidée de l'Aéroport de Toulouse Blagnac	Pique-nique en route (fourni par le centre d'hébergement)
Repas Centre	Repas Centre	Repas au centre	Repas Centre	Repas au centre	BUS
Veillée libre	Veillée libre	Observatoire de Jolimont	Veillée libre	Veillée libre	

Autres visites possibles :

- Observatoire de Jolimont (veillée)
- Promenade Croisière Bateau-Mouche
- Visite guidée de la chaîne d'assemblage de l'A380 (Aéroport Toulouse Blagnac)



Le CIST propose également des ateliers qui se basent sur une démarche scientifique en développant de nouvelles pratiques d'animation s'appuyant sur des principes de pédagogie active et participative. Ils sont complémentaires avec les programmes scolaires et préparent les visites du patrimoine scientifique de Toulouse.

- La Terre et son atmosphère
- Observer le ciel, l'Univers
- Classe Aéronautique et Astronautique
- Culture, Patrimoine aéronautique
- Classe Urbaine, architecture et économie de la ville rose



NOUVEAUTÉ

Ternélia Les Grands Massifs - «Le Sorbier», à SAINT FRANCOIS DE SALES (Savoie)

5 jours

Centre inscrit au registre de l'éducation nationale pour accueillir 4 classes

«ASTRONOMIE À LA MONTAGNE»

Le Sorbier est situé au coeur d'un petit hameau typique du Géopark des Bauges, à deux pas de la Station des Étoiles de Saint-François de Sales. Celle-ci a reçu en 2016 le label «école Départementale d'Astronomie», délivré par l'AFA (Association Française d'Astronomie).

Le centre de vacances, construit sur une ancienne ferme du pays, dispose de 39 chambres équipées de sanitaires et composées de 2 à 4 lits.



Exemple de séjour

LUNDI	MARDI	MERCREDI	JEUDI	VENDREDI
BUS	Atelier scientifique au centre	Observation du soleil	Atelier scientifique au centre	Fabrication des fusées
Randonnée journée	Déjeuner Centre	Déjeuner Centre	Déjeuner Centre	Déjeuner Centre
Le Creux du Loup et le col de Plainpalais	Randonnée Sentier planétaire	Randonnée Le temps humain	Course d'orientation avec énigmes scientifiques	Tir des fusées Bilan du séjour
Repas Centre	Repas Centre	Repas Centre	Repas Centre	BUS
Soirée Astronomie au centre	Veillée astronomie	Veillée astronomie	Big Bang : BOOM	

INFO : des temps de classes ou des temps libre peuvent être aménagés, tous les soirs avant le repas. Nous vous laissons apporter le matériel nécessaire à vos activités.



Le séjour est encadré par Randonnée et Astronomie. L'équipe est composée de professionnels de la montagne (guides - accompagnateurs en montagne agréés Éducation nationale) et d'animateurs scientifiques spécialisés en astronomie, géologie, physique, chimie ou encore sciences de la vie.

Au cours de leur séjour, les élèves pourront passer leur «Petite Ourse». Il s'agit d'un temps d'apprentissage proposé en partenariat avec l'AFA dont l'objectif est de donner à chaque élève une réelle autonomie dans la pratique de l'astronomie.

**«Centre Anjou Vanoise», à SOLLIÈRES SARDIÈRES (Savoie) 5 jours**

Centre inscrit au registre de l'éducation nationale pour accueillir 4 classes

Le Massif du Parc National de la Vanoise, un environnement préservé pour votre classe. Des randonnées au grand air avec l'approche des bouquetins, mascotte de la Vanoise.

Le Centre Anjou Vanoise propose une semaine de découvertes et de paysages étourdissants avec vos élèves.

Exemple de séjour

LUNDI	MARDI	MERCREDI	JEUDI	VENDREDI
BUS Arrivée et installation	Visite de la Fromagerie (Fabrication du Beaufort)	Randonnée journée avec un guide	Randonnée (Descente du refuge)	Visite guidée du Musée «Les habitants de Sollières il y a 4 000 ans»
Déjeuner Centre	Déjeuner Centre	Pique-nique	Déjeuner Centre	Déjeuner Centre
Cani-Rando (une autre façon de découvrir la vallée)	Faune des Alpes avec un guide	Arrivée au refuge	Visite de la Maison du Parc National de la Vanoise à Termignon	Visite de l'artisan du village «Le Bois s'amuse»
Repas Centre	Repas Centre	Repas au refuge	Repas Centre	
Veillée libre	Veillée libre	Nuit au refuge	Veillée libre	BUS



Ce programme est un exemple, selon la construction du projet pédagogique d'autres activités sont possibles : VTT, escalade, visite de Bonneval sur Arc, Via ferrata ...

Le centre met également à disposition :

- à l'extérieur : plusieurs terrasses, basket, minigolf, volley, trampoline, jeux d'échec géant, solarium ;
- à l'intérieur : prêt de matériel audiovisuel, de jeux de société, de fiches pédagogiques, de livres et bandes dessinées.

INFO : Ce centre d'accueil propose d'autres thématiques pour vos séjours scolaires (ex : Séjour ski). Pour plus de renseignements, vous pouvez contacter directement l'ASCD.



Temps-Jeunes - «Centre L'Alpestre» à NOTRE DAME DU PRÉ (Savoie)

Centre inscrit au registre de l'éducation nationale pour accueillir 4 classes



5 jours

Le village de Notre Dame du Pré est situé à 1300 m d'altitude et à 10 kms de Moûtiers.

L'Alpestre a été récemment rénové, pour accueillir des personnes en situation de handicap. Il propose des chambres de 4 à 6 lits équipées de lavabos et toilettes.

Il bénéficie de plusieurs supports d'animations (sono, bibliothèque, jeux, etc...), et comprend 4 salles d'activités, 4 salles de classe, une salle vidéo et une salle cheminée.



Exemple de séjour

LUNDI	MARDI	MERCREDI	JEUDI	VENDREDI
BUS Arrivée et installation	Balade flore	Village montagnard et habitat traditionnel	Faune/ ornithologie La cabane d'affût	Art et nature
Déjeuner Centre	Pique-Nique	Déjeuner Centre	Déjeuner Centre	Déjeuner Centre
Jeux sensoriels	Balade flore	Orientation	Insectes et petites bêtes l'hôtel à l'abeille	Lecture de paysage
Repas Centre	Repas Centre	Repas centre	Repas Centre	BUS
Veillée (Animateur du centre)	Veillée (Animateur du centre)	Veillée (Animateur du centre)	Veillée (Animateur du centre)	

Le centre, spécialisé en découverte de l'environnement, peut vous proposer plusieurs animations autour de ce thème :

- Faune
- Flore
- Ornithologie
- Insectes
- Lecture de paysage
- Art et nature
- Orientation
- Patrimoine



L'hôtel des abeilles sauvages en partenariat avec l'association Arthropologia.



La cabane d'affût étude de la faune ou ornithologie

Autres thèmes possibles : Escalade, Cirque, Cani Rando, Théâtre, ...



«AEP Volcana et Ile aux Enfants», à LA BOURBOULE (Puy-de-Dôme)

Centres inscrits au registre de l'éducation nationale pour accueillir respectivement 2 et 3 classes

3 jours



L'AEP Volcana & Ile aux enfants possède deux centres d'hébergement à La Bourboule : la maison Volcana et la maison Ile aux enfants, ces derniers peuvent accueillir des élèves de cycle 2, 3 et des collégiens. La maison Ile aux enfants peut également accueillir des élèves de cycle 1 (agrément PMI pour 16 élèves de moins de 6 ans). De plus, elle est labellisée «Tourisme et Handicap» pour les déficiences : motrice, visuelle, auditive et mentale. L'AEP Volcana & Ile aux enfants met en place des classes de découvertes adaptées aux handicaps afin que tous les enfants, sans exception, vivent le même séjour.



VOLCANA



ILE AUX ENFANTS

Les séjours sont liés pour une partie à la situation géographique exceptionnelle : volcanisme, patrimoine auvergnat, montagne, randonnée, géologie et pour l'autre à un réseau de compétences : développement durable, marionnettes, jeux et cultures du monde, moyen-âge.

Afin d'avoir une cohérence et une rigueur dans les apports pédagogiques, l'AEP Volcana & Ile aux enfants privilégie pour chaque intervention la présence d'un guide pour une classe. Ce point permet de conforter la sécurité et la surveillance lors des sorties. Suivant les sites visités, les accompagnateurs spécialisés sont des animateurs nature spécialisés, des BPJESPS Environnement et Randonnée Pédestre ou des Accompagnateurs en Montagne.



Exemple de séjour

JOUR 1	JOUR 2	JOUR 3
BUS	Ascension du Puy de Dôme avec le train panoramique des Dômes	Visite de Vulcania
Pique-nique tiré du sac	Pique-nique	Pique-nique
Immersion, premières représentations et interrogations sur les volcans « Découverte du lac de Servière (volcan de type maar) qui permet un point de vue sur La chaîne des Puys »	Ascension d'un volcan présentant un cratère avec une descente dans ce dernier.	Visite de Vulcania
Repas Centre	Repas Centre	
Veillée : Grands jeux en bois	Veillée : Vidéo Volcanisme ou Diaporama Faune et Flore	BUS

Les thèmes abordés :

- La machine terre
- Le volcanisme Auvergnat
- Les contes et légendes
- La faune et la flore

L'AEP VOLCANA & ILE AUX ENFANTS propose d'autres types de séjours suivant les projets pédagogiques sur des thématiques variées : science, sport, patrimoine, histoire...



PROJET DE CLASSE DE DÉCOUVERTES 2018 / 2019

(1 exemplaire par classe)

Réponse avant le 29 juin 2018

Ecole :

N° de téléphone / Fax :

Maître concerné :

Niveau(x) :

Effectif :

Séjours organisés **AVEC L'A.S.C.D.**

❄ **Séjours proposés dans le bulletin :** *cochez le type de séjour souhaité*

Neige Ski alpin : Ski de fond :

Formules : 10 jours 5 j Glisse (ski journée) 5 j Blanche (ski ^{1/2} journée) Névé 2x5 j

Mer Océan: **Mer Méditerranée :**

Centre choisi :

Centre choisi :

Lac du Bourget

Formules : Classe Lac (voile / environnement) Classe Grand lac (environnement)
Classe natation (natation / environnement)

Nature en Montagne

Destinations : St François Longchamp La Féclaz Valmeinier Arêches

Patrimoine

Destinations : Centenaire Grande Guerre Beaulieu-en-Argonne Buis les Baronnies
Auvergne Dordogne
Centre choisi : **Centre choisi :**

Artistique / Nature et découvertes

Destinations : Meyras Tence St Front Darbres Saint François Longchamp

❄ **Séjours avec accompagnement :**

- **Type d'activité :**
- **Lieu :**
- **Période souhaitée et Durée du séjour :**

Séjours organisés **SANS L'A.S.C.D.**

- **Type d'activité :**
- **Lieu :**
- **Période souhaitée et Durée du séjour :**

AUTRES SERVICES

L' A.S.C.D. met à votre disposition d'autres services au 04 79 69 26 58 ou par mail :

contact@ascd73.fr

- Informations téléphoniques 5 jours sur 7 de 7 H 30 à 18 H 00 tous les jours sauf mercredi et vendredi de 8 H 00 à 17 H 00.
- Informations pratiques et pédagogique sur notre site web (www.ascd73.fr)
- Aide à la constitution de votre dossier administratif.
- Aide à la constitution de votre dossier financier.
- Accès à une liste de personnes ressources qui peuvent témoigner de leur expérience lors de tel ou tel séjour.
- Aide à la recherche d'accompagnateurs bénévoles.
- Aide au montage technique de projets.

ACCOMPAGNEMENT

Vous avez un projet de séjour... ? Mais l' A.S.C.D. ne propose pas celui-ci... ?

Contactez nous et nous pourrons vous accompagner dans l'élaboration pédagogique ou administrative de votre classe de découvertes.

Allo Sandy 04 79 69 26 58 choix 1 puis 2 - E-mail : accompagnement@ascd73.fr