



LA FAUNE SAUVAGE EN MONTAGNE



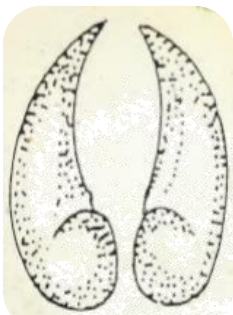
Une marmotte

La montagne offre une grande variété d'habitats, étagés de la plaine jusqu'à la haute montagne. L'importante diversité de milieux biologiques fait de la montagne un espace riche en ce qui concerne le nombre d'espèces animales recensées. Une partie de ces espèces est spécifique à l'espace montagnard : marmottes, bouquetins, chamois... sont les plus connues. Mais certaines espèces sont moins populaires, comme le lièvre variable, ou encore le tétras lyre... .

http://fr.wikipedia.org/wiki/Faune_des_Alpes

LES MAMMIFERES

- Le Bouquetin des Alpes



Empreinte de bouquetin
(L = 5,5cm)

Le Bouquetin des Alpes est une espèce de la famille des *bovidés*.

C'est également un ongulé, c'est-à-dire qu'il marche sur le bout des doigts. C'est « le seigneur de la montagne ». On le rencontre principalement dans les Alpes, d'où son nom. Il est reconnaissable grâce à ses grandes cornes : celles des mâles peuvent atteindre 1 mètre et peser 6kg ! Celles des femelles sont plus petites.

Le bouquetin mâle peut peser entre 65 et 100kg, la femelle entre 35 et 50kg.



Crottes de bouquetin

Il mesure 80cm au garrot, c'est-à-dire au niveau de la jonction entre le dos et le cou. Grâce à ses sabots souples, il sait très bien grimper sur les rochers et tenir en équilibre même dans des pentes très fortes. Le bouquetin vit en hardes séparées par sexe : les mâles d'un côté, les femelles de l'autre. C'est un mammifère herbivore : il mange des feuilles, des jeunes pousses, des graminées... . On appelle « étagne » la femelle du bouquetin et « cabri » son petit.

• Le Chamois

Le chamois fait lui aussi partie de la famille des bovidés et c'est aussi un ongulé. Comme le bouquetin, c'est un bon grimpeur : il peut gravir jusqu'à 1000m de dénivelé en 15min !

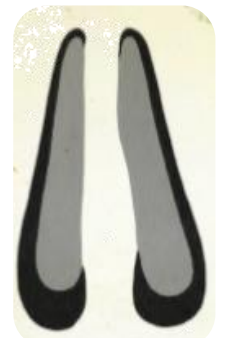
Ses sabots sont très pratiques pour marcher dans la neige car ils sont coupants sur les côtés et possèdent une membrane entre les doigts, c'est comme s'il avait une paire de raquettes à neige ! Le petit du chamois s'appelle au début « cabri » puis



Crottas de chamois

« éterlou » (ses cornes ne dépassent pas encore ses oreilles) et sa femelle est appelée « chèvre ». Ce sont des mammifères herbivores, comme les bouquetins.

Ils ont de petites cornes, peuvent peser jusqu'à 60kg à l'automne (mâles et femelles) et mesurent 75cm au garrot. Les chèvres et les cabris vivent en hardes, qui sont menées par la « bréhaigne » (femelle stérile). Les mâles, eux, sont solitaires.



*Empreinte de chamois
(L= 6cm ; l= 3,5cm)*

• Le mouflon

Le mouflon est un mammifère de la famille des bovidés. D'origine Corse, il a été introduit dans les Alpes au XIXème siècle. Comme le chamois et le bouquetin, il possède des cornes aux courbures très prononcées, qui pèsent

3,8 Cm



Empreinte de mouflon

entre 6 et 13kg et peuvent atteindre 90cm de longueur. Le mouflon mâle pèse entre 35 et 50kg et mesure environ 75cm au garrot.



La femelle quant à elle pèse entre 25 et 35kg et mesure 65cm au garrot. C'est un mammifère herbivore qui a une alimentation très variée : il mange des centaines d'espèces de plantes (fougères, champignons, mousses, feuilles d'arbustes...). Le mouflon est un animal sociable qui vit en groupes mixtes au moment du rut (période de reproduction) puis à la fin du rut les femelles et leurs petits vivent séparés des groupes de mâles.

Le mâle est couramment appelé « bélier », la femelle « brebis » et le petit « agneau ».

Le saviez-vous ?

Une harde est un troupeau d'animaux, principalement les ongulés ruminants comme les cerfs, les chamois, les bouquetins...

• La marmotte



La marmotte est un mammifère de la famille des sciuridés. Son alimentation se compose essentiellement de plantes mais aussi d'insectes et d'escargots : elle est omnivore. Elle vit en petites colonies dirigées par une mère marmotte.

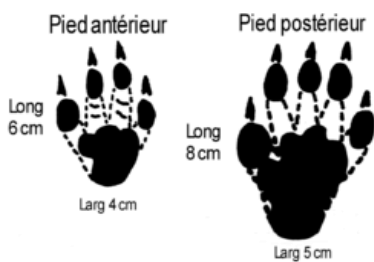
Dans chaque terrier il y a une famille de 5 à 12 individus. Les petits sont appelés les « marmottons ». Les marmottes peuvent mesurer

jusqu'à 60cm et leur poids varie selon la saison : environ 4kg à la sortie de l'hiver et 8kg en automne. La marmotte est un animal qui hiberne, c'est-à-dire qu'elles « s'endorment » pendant 6 mois, de fin octobre jusqu'à début avril, c'est pour cela qu'elles font des réserves de nourriture. Avant l'hibernation, son rythme cardiaque est de 90 battements par minute

et sa température corporelle est de 36°C alors que pendant l'hibernation, sa température chute à 8°C.



Crotte de marmotte



Empreintes de marmotte

Les deux prédateurs que la marmotte craint le plus sont le renard et surtout l'aigle royal. Pour signaler qu'un aigle royal approche du terrier, elle siffle de façon stridente et brève alors que pour signaler un renard, son sifflement est long et répété.

- Le cerf



Le cerf est un mammifère appartenant à la famille des cervidés. Le mâle peut peser jusqu'à 180kg et la femelle, que l'on appelle la biche peut peser 100kg. Il peut atteindre 120 à 150cm au garrot. Contrairement au mouflon et au chamois, le cerf ne possède pas de cornes mais des bois : ce sont des ramifications osseuses qui tombent et « repoussent » chaque année sur le sommet de son crâne.



Crottes de cerf
(L= 2 à 2,5cm ; l= 1,5cm)



Le cerf est un animal herbivore : il mange aussi bien de l'herbe que des ronces, des feuilles, des bourgeons ou encore des fruits et des écorces.

Les biches vivent en hardes avec leurs petits, les jeunes faons. Les jeunes mâles de plus de 3 ans eux, forment leur propre harde alors que les vieux mâles restent solitaires.

Empreinte de cerf
(L= 8 à 9cm ; l= 6 à 7cm)



- Le chevreuil

Le chevreuil appartient lui aussi à la famille des cervidés. Le mâle et la femelle, que l'on appelle la chevrette, pèsent entre 15 et 30kg. Au garrot, ils mesurent 70cm. Le chevreuil est facilement reconnaissable car son arrière train est blanc, en forme de cœur pour la femelle et en forme d' « haricot » pour le mâle. Le chevreuil est un animal herbivore. Il est très très rapide, c'est le 2^{ème} animal le plus rapide du monde après le guépard ! Pour signaler un danger, le chevreuil émet une sorte d'aboiement puis il fuit. Le petit de la chevrette s'appelle le faon.



Empreinte de chevreuil
(L= 4,5cm ; l= 3cm)



Crottes de chevreuil
(L= 1 à 1,5cm l= 7 à 10mm)

- Le sanglier

Le sanglier fait partie de la famille des suidés. C'est un mammifère très lourd, en moyenne le mâle peut peser environ 120kg, et la laie (la

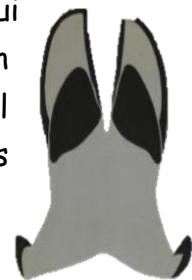


femelle) environ 100kg, mais il arrive parfois que le mâle atteigne un poids de 250kg ! Le sanglier et sa femelle mesurent 90cm au garrot. Il possède 4 grosses canines (les défenses et les « grès ») qui sont très coupantes. C'est un animal omnivore, c'est-à-dire qu'il

mange aussi bien des aliments d'origine animale que végétale : des fruits, des racines, des céréales...mais aussi des lombrics et d'autres animaux plus gros tels que des jeunes faons. Les compagnies sont composées de plusieurs laies (3 ou 4) avec leurs petits : les marcassins. C'est la plus vieille des laies qui dirige la troupe. Les mâles, quant à eux, sont solitaires.



*Crotte de sanglier
(L = 7cm)*



Empreinte de sanglier

- Le blaireau



Le blaireau appartient à la famille des mustélidés. Il mesure entre 70 et 90cm de longueur et pèse entre 10 et 15kg. Il y a très peu de différences entre le mâle et la femelle, que l'on appelle la « blairette ». Ses pattes possèdent

de longues griffes. Le blaireau est omnivore et son plat préféré est le ver de terre, il en mange jusqu'à 100kg par an ! Le blaireau et la blairette vivent en couple uni et donnent naissance à 3 ou 4 « blaireautins » chaque année. Le blaireau et sa famille vivent dans un terrier.



Crotte de blaireau



*Empreintes de blaireau
(AD L= 5cm ; l= 4cm)*

• Le renard



Empreinte de renard

Ce mammifère appartient à la famille des canidés. Le renard, mâle ou femelle (la renarde), pèse de 6 à 10kg. Il mesure environ 1,10 mètre de longueur. Son pelage roux, ses oreilles pointues et toujours dressées et sa queue touffue aussi longue que son corps sont les signes distinctifs du renard.



Crottes de renard
(L = 8 à 10cm ; Ø = 2cm)

Concernant son régime alimentaire, le renard est omnivore et charognard. Il se nourrit principalement de petits mammifères comme les campagnols, les écureuils et les mulots mais également d'animaux morts (les charognes). Cet animal peut aussi bien vivre en groupe qu'en couple ou bien de manière solitaire. C'est une espèce ubiquiste, c'est-à-dire qu'il peut vivre presque partout. Ses petits sont appelés les « renardeaux ».

• L'écureuil



L'écureuil appartient à la famille des sciuridés, comme la marmotte. C'est un animal très léger, il pèse entre 200 et 350 grammes ! Il mesure entre 20 et 25cm de long, sans compter sa longue queue qui mesure 15 à 20cm et lui sert de balancier et de parachute pour sauter de branche en branche. L'écureuil est un rongeur, il mange tous les fruits de la forêt :

les cônes de résineux, les noisettes, les châtaignes, les glands, les faînes... . C'est un animal solitaire sauf lorsqu'il est en période de reproduction. Chaque écureuil a son propre territoire qui couvre 4 hectares et chacun habite son propre nid. Il n'y a pas de distinction de nom pour la femelle et les petits, on les appelle tous « écureuils ».



Restes d'aliments rongés par l'écureuil



Empreintes d'écureuil
(AD L = 4cm ; l = 2cm
PD L = 5cm ; l = 2,5 à 3 ; 5 cm)

• Le lynx boréal

Le lynx boréal, parfois appelé « le loup cervier », est un mammifère appartenant à la famille des « félidés ». Son poids varie de 17 à 30kg, selon qu'il soit mâle ou femelle (la femelle lynx est moins grande et plus légère que le mâle). Il mesure de 50 à 70cm au garrot. Le lynx boréal possède des



Empreinte de lynx
(AD L = 6,5cm : l = 5,5cm
PD L = 75cm : l = 6cm)

pattes très larges adaptées aux déplacements dans la neige. Il est facilement reconnaissable grâce à ses oreilles surmontées de « pinceaux ». C'est un animal carnivore : il mange des chevreuils, des chamois, et des ovins domestiques (moutons, agneaux, brebis...). Le lynx est très discret lorsqu'il se déplace, il exerce une pression sur le sol trois fois plus faible que celle d'un chat. Les petits du lynx s'appellent les chatons, comme les petits des chats !



Crotte de lynx
Souvent recouverte
de terre ou de neige

• Le loup gris commun

Le loup gris est un mammifère appartenant à la famille des canidés. Il mesure 76cm au garrot et le mâle peut peser entre 32 et 59kg. Les femelles sont généralement plus petites et plus légères. Sa fourrure est de couleur très variable, elle adopte tous les mélanges de blanc, de crème, de rouge et de noir. C'est un animal



5,5 Cm



*Empreinte de
loup*

carnivore, il se nourrit essentiellement de cerfs, chevreuils et sangliers mais également de mouflons, chamois, lièvres et animaux domestiques (moutons, veaux...). Le loup a été longtemps chassé par les hommes ce qui explique qu'il n'y a que très peu d'individus en France. A l'origine, le loup vit en meute (couple et ses petits ainsi que frères et sœurs) dirigée par un couple de loups. C'est un très bon nageur et surtout un très bon coureur : il peut atteindre une vitesse de 50km/h ! La femelle du loup est appelée la louve et les petits, les louveteaux.

• Le lièvre variable



Lièvre variable en été

Le lièvre variable, ou « blanchon » appartient à la famille des Léporidés. Mâles et femelles confondus pèsent entre 2 et 6kg. Le lièvre peut mesurer entre 50 et 60cm et ses oreilles mesurent 6 à 10cm. La grande particularité du lièvre variable est que son pelage devient tout blanc l'hiver (sauf la pointe de ses oreilles) alors qu'en été il a un pelage châtain, d'où son appellation « variable ». Ses pattes sont très larges et lui permettent de marcher dans la neige comme s'il avait des raquettes à neige.



Lièvre variable en hiver



*Crottes de lièvre
(Ø = 15 à 20mm)*



*Empreinte de lièvre variable
(L = 5 à 6cm ; l = 3 à 4cm)*

Le lièvre variable est herbivore : il mange de l'herbe, de la mousse, des écorces et des bourgeons. Rarement seul, il vit très souvent en communauté avec les autres lièvres. La femelle du lièvre est appelée la « hase » et ses petits les « levrauts ». Le blanchon est un infatigable coureur, il peut parcourir de grandes distances et jusqu'à 1000m de dénivelé !

• L'hermine



Hermine en été © Hubert Basle

L'hermine est un petit mammifère mince et souple de la famille des mustélidés, qui ressemble à la belette. Le mâle mesure entre 22 et 32cm avec en plus une queue de 8 à 12cm et pèse entre 125 et 440 grammes. La femelle est en général plus petite et plus légère que le mâle. L'hermine a la particularité de changer de pelage l'hiver.

En été son pelage est brun foncé dessus et blanchâtre en dessous alors qu'en hiver, il est entièrement blanc à l'exception du bout de sa queue qui reste noir. L'hermine retrouve son pelage d'été à partir de mi-mars.



Hermine en hiver



Empreintes d'hermine

Elle se nourrit essentiellement de petits rongeurs, parfois d'oiseaux, de grenouilles et d'insectes. L'hermine est attirée par les endroits fréquentés par les hommes car elle sait qu'elle y trouvera de la nourriture. En dehors de la période de rut, les mâles et les femelles défendent des territoires distincts, composés de 2 à 10 gîtes (habitations).

LES OISEAUX

• Le tétras lyre

Le tétras lyre, également appelé « petit coq de bruyère », est un oiseau qui appartient à la famille des tétraonidés. Le mâle pèse environ 1,3kg et mesure 60cm et la femelle pèse 800 grammes et mesure 50cm. Le mâle et la femelle se distinguent par



*Crotte de tétras lyre
(L = 3cm ; Ø = 1cm)*

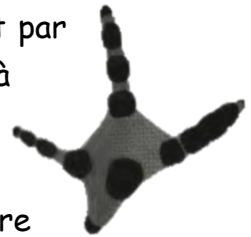


Un tétras lyre femelle



Un tétras lyre mâle

leur plumage. Le mâle à un plumage noir à reflets bleutés et son œil est muni d'un caroncule (excroissance) rouge. Le plumage de la femelle est brun-roussâtre barré de noir. Leur queue est en forme de lyre, comme l'instrument de musique, d'où leur appellation. Le



*Empreinte de tétras lyre
(L = 7 à 8cm ; l = 6 à 7cm)*

tétras lyre est un oiseau végétarien et parfois il se nourrit d'insectes et d'araignées. Pour attirer les femelles pendant la parade nuptiale, les mâles s'affrontent en chantant. La femelle choisit alors le mâle qui aura fait le plus beau chant.

• Le lagopède



*Crottes de lagopède
(1,5 à 2cm de long)*

Comme le tétras lyre, le lagopède fait partie de la famille des tétraonidés. Le mâle et la femelle pèsent tous les deux 700 grammes. Ailes fermées, le lagopède mesure 40cm mais avec les ailes dépliées il peut mesurer jusqu'à 60cm d'envergure.

Comme le lièvre variable, il change de couleur en hiver pour devenir tout blanc à l'exception de sa queue. Contrairement à la femelle, le mâle a un petit caroncule rouge au dessus de l'œil. Ses pattes comportent 3



Empreinte de lagopède (4 à 5cm, les contours sont flous en raison des doigts couverts de plumes)

doigts qui sont garnis de plumes. Les lagopèdes adultes sont exclusivement végétariens alors

que les petits poussins sont carnivores : ils mangent des insectes, des araignées et des escargots. Les

lagopèdes vivent en groupes de plusieurs familles (entre 15 et 20 individus au total) et en hiver, ils se regroupent par sexe. Pour séduire la femelle pendant la parade nuptiale, le mâle essaie de l'encercler, il déploie sa queue en éventail et laisse traîner une aile à terre, puis dilate son caroncule.



Mâle lagopède en hiver



Femelle lagopède en été

• Le Gypaète barbu

Le gypaète barbu est l'une des quatre grandes espèces de vautours européens. Il pèse entre 5 et 7kg, son envergure (ailes déployées) varie entre 2,45 et 2,85 mètres et il mesure entre 1,05 et 1,30m de long. C'est le plus grand rapace observable dans les Alpes. Il n'y a pas de différences spécifiques entre le mâle et la femelle. Les yeux du gypaète sont jaunes cerclés de rouge et son masque facial se termine par une petite barbichette autour du bec, d'où son appellation !



Le plumage de l'adulte est contrasté (gris / blanc / orangé) alors que les jeunes gypaètes ont un plumage plus sombre et peu contrasté. Leurs ailes se terminent par quelques plumes effilées, appelées « rémiges » et leur queue est en forme de losange.

Le gypaète prend régulièrement des bains de boue qui teintent son plumage : plus il est coloré, plus le gypaète est dominant par rapport aux autres.

Concernant son alimentation, le gypaète est un charognard exclusif, c'est-à-dire qu'il se nourrit uniquement d'animaux morts, principalement des carcasses d'ongulés sauvages (bouquetins) et domestiques (moutons), donc il mange des os. C'est le dernier maillon de la chaîne alimentaire.

C'est un oiseau sédentaire qui vit en couple et consacre 10 mois de l'année à la reproduction.

- **L'aigle royal**

L'aigle royal est un grand rapace marron foncé, aux ailes larges. Sa taille varie de 66 à 100 cm de longueur, et son envergure est généralement comprise entre 1,80 et 2,34 m. On l'appelle également « aigle doré » du fait de la couleur de ses plumes qui lui couvrent la nuque et le dessus du crâne. Il est reconnaissable également grâce à ses serres (doigts) puissantes, ses ongles tranchants et son bec crochu, capable de déchiqueter ses proies.



Serres d'un aigle royal

L'aigle royal est capable de transporter entre ses serres jusqu'à 3,5kg de nourriture qui se compose essentiellement de marmottes, son plat favori, ainsi que de lapins, jeunes chamois, oiseaux, reptiles, charognes... . Son nid, que l'on appelle « aire », est construit de branches et d'herbes au fond garni de mousse. Mesurant jusqu'à 2 ou 3 mètres de diamètre et profond d'environ 1 mètre, il est situé dans des falaises

inaccessibles ou dans des grands pins, dominant les prairies. L'aigle royal vit en couple toute sa vie et peut cumuler plusieurs nids qui serviront à plusieurs générations d'aiglons.

Merci à Christophe Foucrier, Designer, spécialiste produit outdoor et montagne qui nous a permis de réaliser cette fiche.



LA FAUNE SAUVAGE EN MONTAGNE

Fiche élève

Nom :

Prénom :

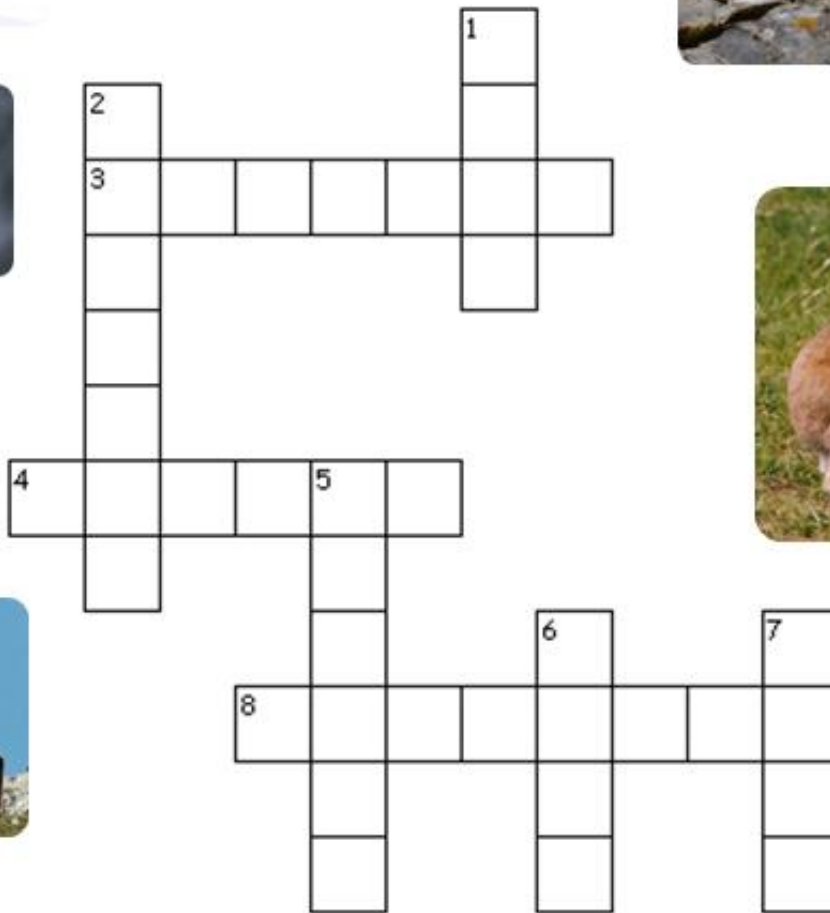
Classe :

Relie chaque animal à son empreinte





Replace les animaux suivants dans la grille :



Crée deux chaînes alimentaires en t'aidant de l'exemple :

Tu peux t'aider des aliments et animaux suivants : l'herbe ; l'aigle royal ; le chevreuil ; la marmotte ; le mulot ; le lynx ; le sanglier ; le ver de terre ; l'hermine...



La noisette



est mangé(e)
par



L'écureuil



est mangé(e)
par



Le renard



est mangé(e)
par



est mangé(e)
par



est mangé(e)
par



est mangé(e)
par



Relie chaque déjection à l'animal qui en est à l'origine :



Parmi cette liste, raye les animaux qui ne sont pas végétariens :

Écureuil - sanglier - chamois - renard - loup - lagopède - marmotte - gypaète

Parmi cette liste, entoure les animaux qui changent de pelage / plumage l'hiver :

Lagopède - éterlou - bouquetin - cerf - lièvre variable - marmotton - hermine

Range les affirmations suivantes dans la bonne colonne (certaines affirmations peuvent être dans les deux colonnes) :

- a des mamelles
- a des plumes
- pond des œufs
- a des poils
- a un bec
- a des oreilles
- peut voler
- a des pattes
- allaite ses petits

Le Mammifère	L'oiseau

Vrai ou faux ? Entoure la bonne réponse

- La marmotte hiberne de Mars à Août Vrai / Faux
- Le lagopède pèse moins de 1 kg Vrai / Faux
- La femelle du lièvre variable s'appelle « la hase » Vrai / Faux
- Le lynx sait peindre des tableaux grâce à ses oreilles Vrai / Faux
- L'écureuil se sert de sa queue comme parachute Vrai / Faux
- Le renard ne mange que de l'herbe et des branchages Vrai / Faux
- Le blaireau vit en famille dans un terrier Vrai / Faux
- Les petits du sanglier s'appellent les sanglions Vrai / Faux
- Le chamois est un très bon escaladeur Vrai / Faux
- Les cornes du bouquetin peuvent atteindre 2 mètres Vrai / Faux



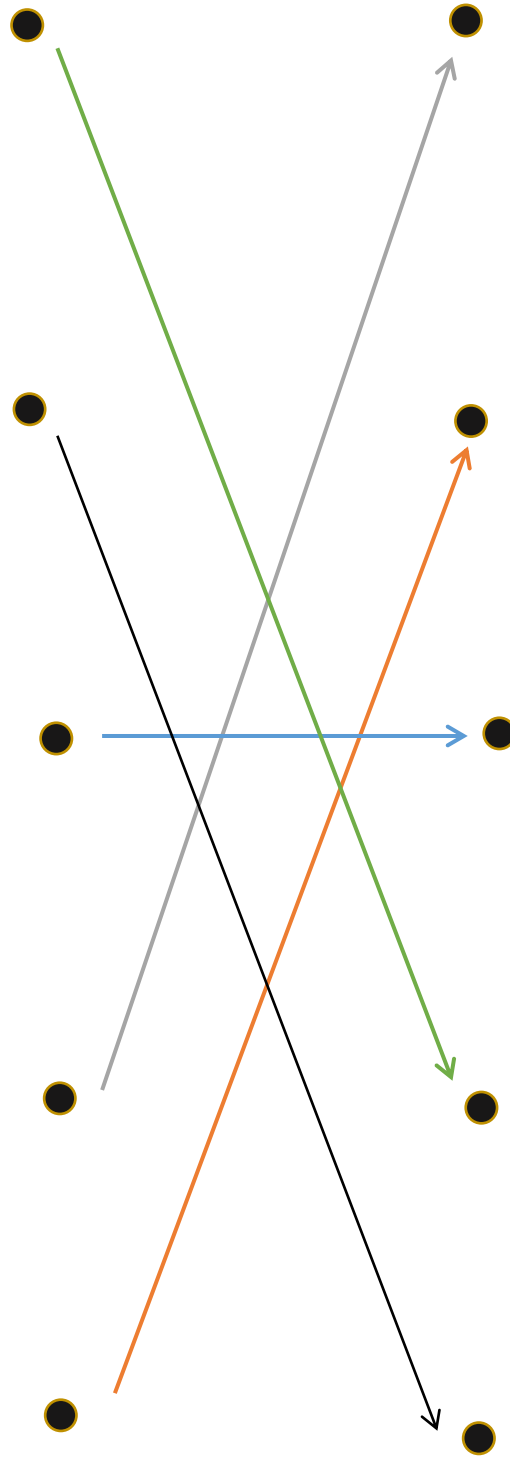
LA FAUNE SAUVAGE EN MONTAGNE

Fiche élève corrigée

Relie chaque animal à son empreinte :

The image shows a matching exercise with five animals on the left and five paw prints on the right. Orange arrows connect each animal to its correct paw print:

- Marmot (top) is connected to the dog's paw print (second from top).
- Red fox (second) is connected to the human handprint (fourth from top).
- Deer (third) is connected to the rabbit's paw print (bottom).
- Marmoset (fourth) is connected to the bird's footprint (third from top).
- Chamois (bottom) is connected to the bear's paw print (top).



Remplace les animaux suivants dans la grille :

1



8



3



1
L
Y
X

2
C
3
H E R M I N E
A
M
O
4
L I E V R E
S

6



4

2



5
E
N
6
L
7
C
8
M A R M O T T E
R
U
D
P
F

7



5



Crée deux chaînes alimentaires en t'aidant de l'exemple :

Tu peux t'aider des aliments et animaux suivants : l'herbe ; l'aigle royal ; le chevreuil ; la marmotte ; le mulot ; le lynx ; le sanglier ; le ver de terre ; l'hermine... .



La
noisette



est mangé(e)
par



L'écureuil



est mangé(e)
par



Le renard

Le ver de terre



est mangé(e)
par

Le mulot



est mangé(e)
par

L'aigle royal

L'herbe



est mangé(e)
par

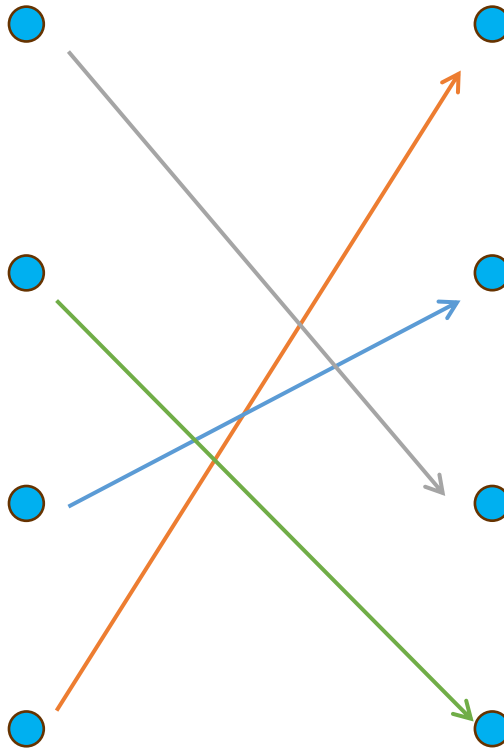
Le chevreuil



est mangé(e)
par

Le lynx

Relie chaque déjection à l'animal qui en est à l'origine :



Parmi cette liste, raye les animaux qui ne sont pas végétariens :

Écureuil - ~~sanglier~~ - chamois - ~~renard~~ - ~~loup~~ - lagopède - marmotte - ~~gypaète~~

Parmi cette liste, entoure les animaux qui changent de pelage / plumage l'hiver :

lagopède - éterlou - bouquetin - cerf - lièvre variable - marmotton -
hermine

Range les affirmations suivantes dans la bonne colonne (certaines affirmations peuvent être dans les deux colonnes) :

- | | | |
|------------------|------------------|----------------------|
| - a des mamelles | - a des poils | - peut voler |
| - a des plumes | - a un bec | - a des pattes |
| - pond des œufs | - a des oreilles | - allaite ses petits |

Le Mammifère	L'oiseau
<ul style="list-style-type: none"> - a des oreilles - a des mamelles - a des poils - a des pattes - allaite ses petits 	<ul style="list-style-type: none"> - a des plumes - pond des œufs - a un bec - peut voler - a des pattes

Vrai ou faux ? Entoure la bonne réponse

- | | |
|--|--------------------|
| La marmotte hiberne de Mars à Août
<i>Elle hiberne de fin octobre jusqu'à début avril</i> | Vrai / Faux |
| Le lagopède pèse moins de 1 kg | Vrai / Faux |
| La femelle du lièvre variable s'appelle « la hase » | Vrai / Faux |
| Le lynx sait peindre des tableaux grâce à ses oreilles | Vrai / Faux |
| L'écureuil se sert de sa queue comme parachute | Vrai / Faux |
| Le renard ne mange que de l'herbe et des branchages
<i>Le renard est omnivore et charognard</i> | Vrai / Faux |
| Le blaireau vit en famille dans un terrier | Vrai / Faux |
| Les petits du sanglier s'appellent les sanglions
<i>Marcassin</i> | Vrai / Faux |
| Le chamois est un très bon escaladeur | Vrai / Faux |
| Les cornes du bouquetin peuvent atteindre 2 mètres
<i>Maximum : 90cm</i> | Vrai / Faux |